



Het Webinar gaat zo beginnen..

**Duurzaam Gebouwd**  
Het integrale platform 



Rijksdienst voor Ondernemend  
Nederland





Rijksdienst voor Ondernemend  
Nederland



PUBLIEK  
PARTNERSHIP

# Webinar Verduurzaming Maatschappelijk vastgoed

26 maart 2020

Host: Selina Roskam

Verduurzaming Maatschappelijk vastgoed  
26 maart 2020

**WEBINAR**  
VERDUURZAMING MAATSCHAPPELIJK VASTGOED

*donderdag 26 maart 2020*

*Duur webinar: 15.00 - 16.00 uur*



# Programma

<b>Opening webinar</b>	Selina Roskam – RVO
<b>Introductie Thema Beleid Duurzame gebouwen</b>	Selina Roskam – RVO
<b>Keynote 1: Over de sectorale routekaarten</b>	Marie Louise Tabben – Ministerie van BZK
<b>Keynote 2: De sectorale routekaart gemeentelijk vastgoed</b>	Inka Vogelaar – VNG
<b>Case 1: Hoe besteed je circulair zwembad aan?</b>	Hilko Ellerbroek – Gemeente Veldhoven
<b>Case 2: Een energiezuinig museum met WKO - Hermitage</b>	Sebastiaan Lagendaal – Hermitage / De Nieuwe Kerk
<b>Wat zijn de succes- en faalfactoren rondom verduurzaming van maatschappelijk vastgoed?</b>	
<b>Keynote 3: Wat kan het Kennis- en Innovatieplatform Verduurzaming Maatschappelijk vastgoed voor mij betekenen?</b>	Selina Roskam - RVO

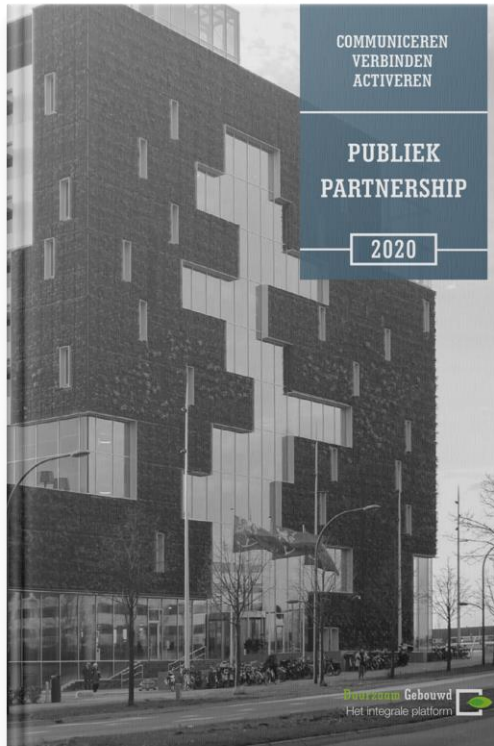


# Samenwerking

**Duurzaam Gebouwd**   
Het integrale platform

# Duurzaam Gebouwd Publiek Partnership

Word partner van Duurzaam Gebouwd en profiteer van de voordelen! Dit partnership is samengesteld voor overheden, woningcorporaties, verenigingen, stichtingen, kennisplatforms, onderwijsinstellingen.



- Direct toegang tot het integrale netwerk van het Duurzaam Gebouwd platform  
→ Wij verbinden jou met meer dan 250 koplopers uit de bouw- en vastgoedsector en bieden je een podium aan meer dan 30.000 professionals
- Co-creatie d.m.v. integrale samenwerking met gelijkgestemden
- Wijs 1 expert aan uit jouw eigen organisatie die actief deelneemt aan rondetafelgesprekken
- Gratis toegang tot alle Duurzaam Gebouwd evenementen (voor het Gamechangers congres ontvang je 50 % korting)
- Tarief €1995,- per jaar

Download [hier](#) de Publiek Partnership brochure!



# Interactie

- > Doe mee met de poll
- > Stel vragen aan de sprekers of in het algemeen
  - Benoemen door host
  - Later op terugkomen via email
  - Voor iedereen zichtbaar maken



The screenshot shows the GoToWebinar interface. At the top, there is a menu with 'File', 'View', and 'Help'. Below the menu is a 'Sound Check' section with a volume indicator. The 'Audio' section is expanded, showing 'Computer audio' selected and 'Phone call' unselected. A microphone icon is labeled 'MUTED'. Below this, there is a dropdown menu for 'Microphone (HD Webcam C510)'. A volume slider is visible, and another dropdown menu for 'Speakers (High Definition Aud...)' is shown. Below the audio settings is a 'Questions' section with a text input field containing '[Enter a question for staff]' and a 'Send' button. At the bottom, there is a footer with the text 'Multi sessions different registrants', 'Webinar ID: 980-960-603', and the GoToWebinar logo.



# Interactie

- > Doe mee met de poll
- > Stel vragen aan de sprekers of in het algemeen
  - Benoemen door host
  - Later op terugkomen via email
  - Voor iedereen zichtbaar maken
- > Vul de enquête in na afloop
- > Word lid van <https://energieslag.rvo.nl/groups/maatschappelijkvastgoed>
- > Op vrijdag ontvangt u een email met een link naar alle informatie en presentaties





Rijksdienst voor Ondernemend  
Nederland

# Beleid Duurzame gebouwen

Schets van de tijdlijn rondom  
het beleid

Selina Roskam



# Beleid rondom duurzame gebouwen

## Bestaande bouw

- Erkende maatregelen
- 1 juli: Informatieplicht
- 5 december: Energy audit

- EPBD III implementatie: Keuring Eisen EV

- Bekendmaking normering Utiliteitsbouw
- Omgevingswet

10 maart



- BENG Overheidsgebouwen

- Invoering NTA8800 / BENG

- Nieuwbouw = aardgasvrij

## Nieuwbouw



1,5% energiebesparing / jaar  
Energie label C kantoren



49% CO<sub>2</sub> reductie  
Streefdoel bestaande bouw



Energieneutraal / CO<sub>2</sub> arm /  
95% CO<sub>2</sub> reductie  
Eindnorm bestaande bouw

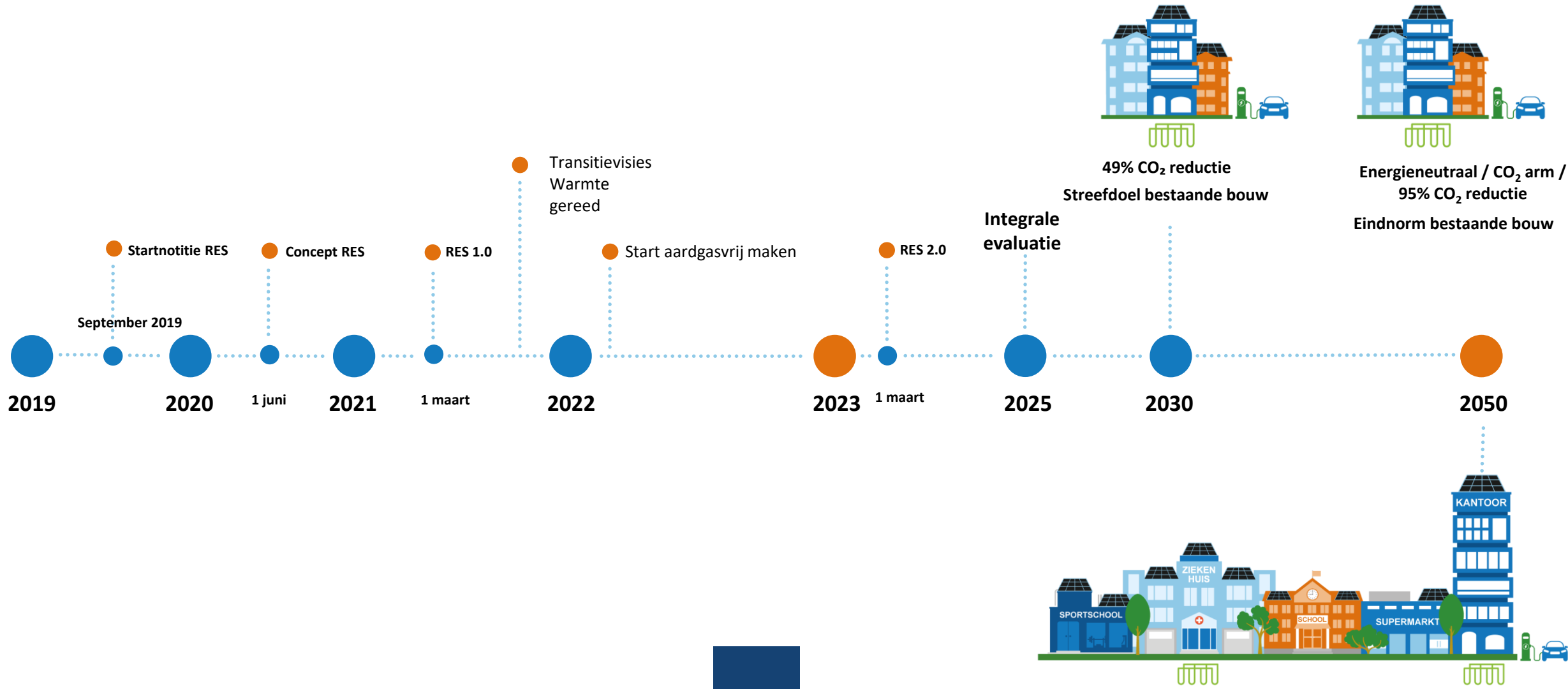
Integrale evaluatie

Evaluatie BENG



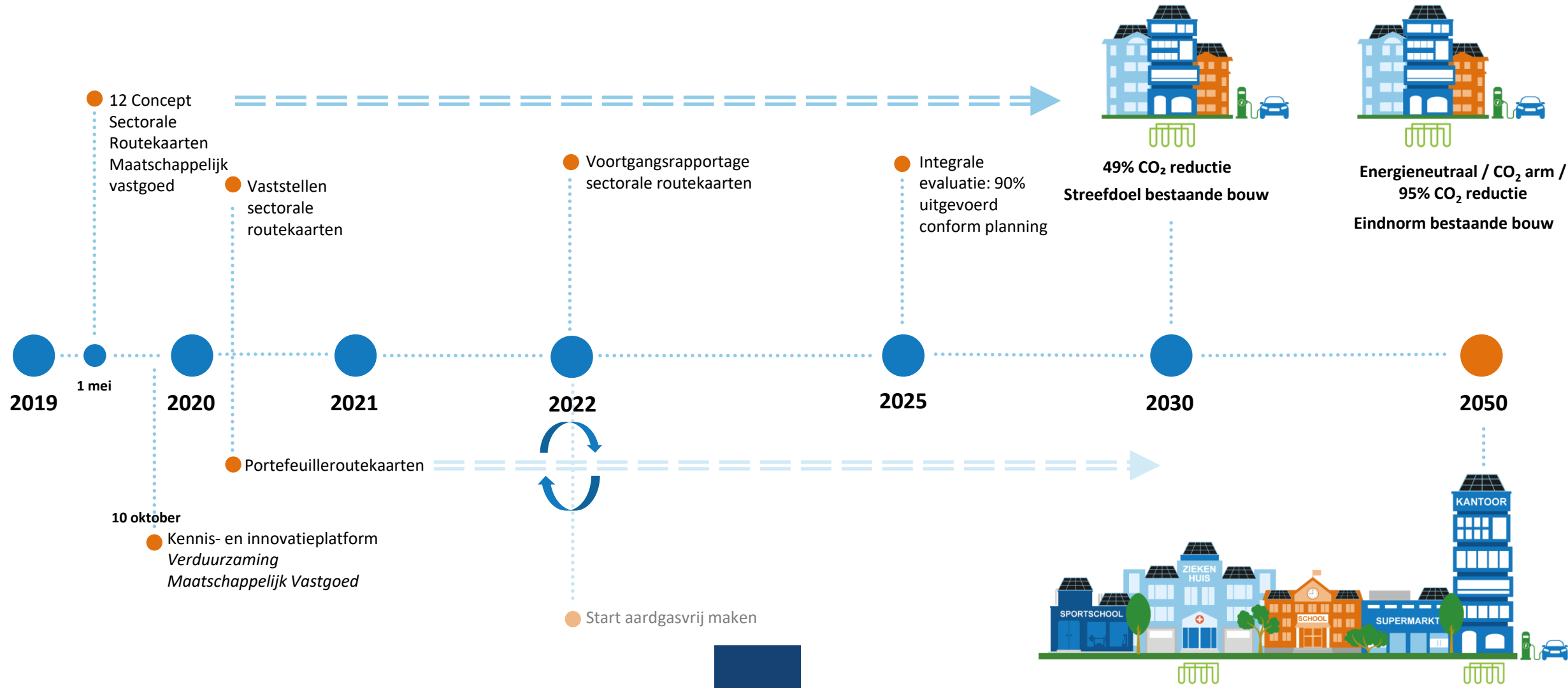


# Beleid rondom duurzame gebouwen - gebiedsniveau





# Beleid rondom maatschappelijk vastgoed





# Keynote 1: De sectorale routekaarten

Marie Louise Tabben



# Keynote 2: De sectorale routekaart gemeentelijk vastgoed

Inka Vogelaar



# Case 1: Hoe besteed je circulair zwembad aan?

Hilko Ellerbroek



# Case 2: Een energiezuinig museum - Hermitage

Sebastiaan Lagendaal





Wat zijn de succes- en  
faalfactoren rondom  
verduurzaming van  
maatschappelijk  
vastgoed?



# Poll

- › De succes- en faalfactoren verzameld...



# Keynote 3:

Wat kan het Kennis- en Innovatieplatform  
Verduurzaming Maatschappelijk vastgoed voor  
mij betekenen?

Selina Roskam



# Waarom een Kennis- en innovatieplatform?

- > Urgentie
  -
- > Relevantie
  -
- > Goede voorbeeld
  -
- > Bundelen kennis en onzekerheden wegnemen
  -
- > Duurzaam is gewoon
  -



# Waarom een Kennis- en innovatieplatform?

## > Urgentie

- Nederland staat voor de grote opgave om het CO<sub>2</sub>-gebruik drastisch te reduceren.

## > Relevantie

- Hiervoor moet de gebouwde omgeving flink verduurzamen. Een derde van het energie-verbruik in de gebouwde omgeving komt van niet-woningen zoals kantoren, ziekenhuizen en scholen.

## > Goede voorbeeld

- De maatschappelijke sectoren willen het goede voorbeeld geven en hieraan bijdragen. Zij voelen zich verantwoordelijk om het maatschappelijk vastgoed te verduurzamen.

## > Bundelen kennis en onzekerheden wegnemen

- Organisaties uit onderwijs, sport, zorg en monumenten en musea bundelen hun krachten, vergroten gezamenlijke kennis over bewezen maatregelen en nemen onzekerheden over verduurzamen weg.

## > Duurzaam is gewoon

- Eigenaren van maatschappelijk vastgoed zijn doordrongen van de urgentie om te verduurzamen. Verduurzaming is de norm, en zij delen hun ervaringen graag met anderen.



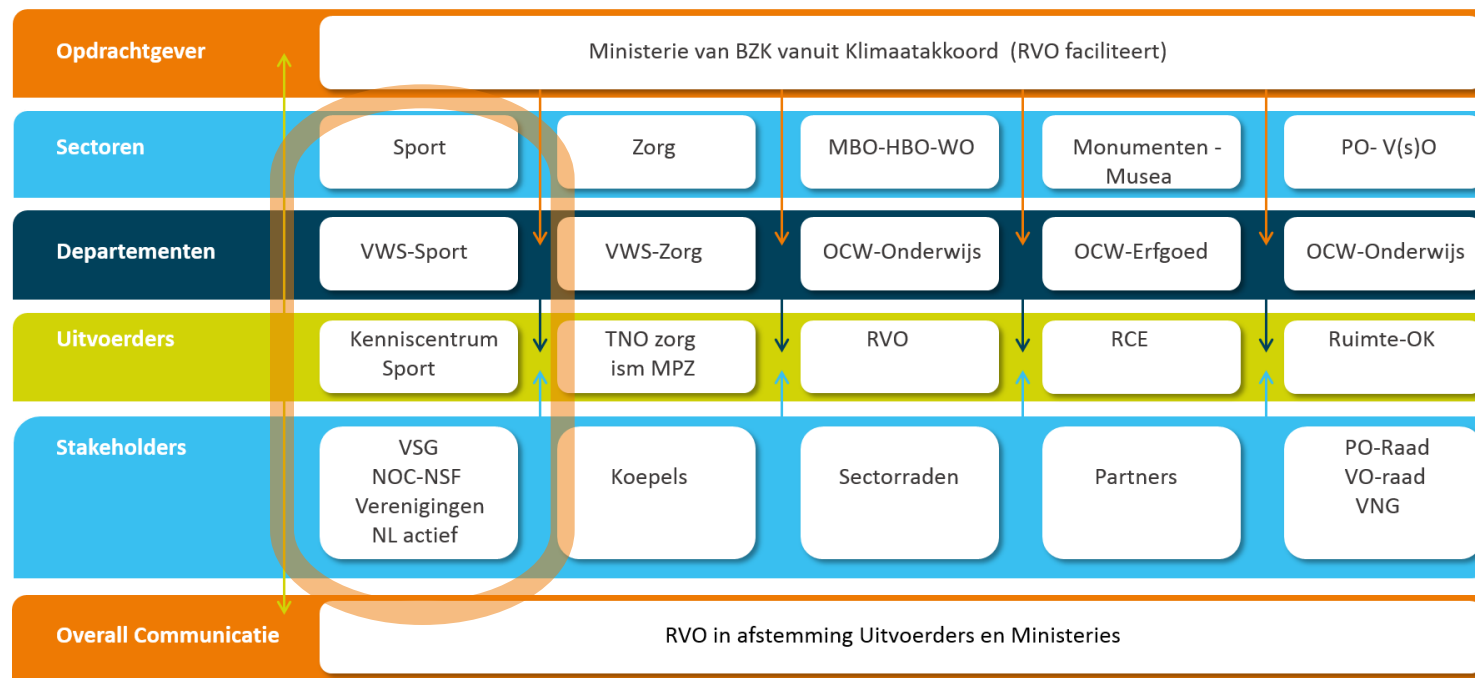
# Wat brengt het Kennis- en Innovatieplatform?

- > praktijkvoorbeelden
- > handige tools
- > ontwikkeling van nieuwe technologieën bevorderen
- > kennis- en kunde uit verschillende sectoren
- > sector- of gebouwspecifiek
- > generieke aanpak:
  - Aanbesteden **PIANO**
  - Financieringsoplossingen
  - Oplossingen voor split incentive
  - Portefeuille-aanpak: check de blog  
Maak een plan! voor een sjabloon  
<https://energieslag.rvo.nl/groups/maatschappelijkvastgoed>



# Wie doet wat?

## Samenwerking binnen Kennis en Innovatieplatform Maatschappelijk Vastgoed





Rijksdienst voor het Cultureel Erfgoed  
Ministerie van Onderwijs, Cultuur en  
Wetenschap

# Monumenten en musea

**Rijksdienst voor het  
Cultureel Erfgoed**

[www.cultureelerfgoed.nl/duurzaam](http://www.cultureelerfgoed.nl/duurzaam)

Contactpersoon: I. Koreman,  
[duurzaamheid@cultureelerfgoed.nl](mailto:duurzaamheid@cultureelerfgoed.nl)





## [www.cultureelerfgoed.nl/duurzaam](http://www.cultureelerfgoed.nl/duurzaam)

### WAARVOOR KUNT U BIJ ONS TERECHT?

- › Stel uw vragen via onze [infodesk](#)
- › [Publicatie](#): isolatie van historische gebouwen
- › [Publicatie](#): zonne-energie in een historische omgeving
- › [Filmpjes](#) in samenwerking met ERM over verduurzamen monumenten
- › Goede [voorbeelden](#) ter inspiratie

### WAT KUNT U BINNENKORT VERWACHTEN?

- › Update standpunt zonne-energie
- › Publicatie over diverse methoden om gevels te isoleren
- › Publicatie over het effect van duurzame basismaatregelen
- › Meer voorbeeldprojecten
- › Webinarreeks over verschillende duurzame thema's



Rijksdienst voor Ondernemend  
Nederland

# Rijksdienst voor Ondernemend Nederland

<https://www.rvo.nl/maatschappelijk-vastgoed>

<https://energieslag.rvo.nl/maatschappelijkvastgoed>



# RVO in het Kennis- en Innovatieplatform

- > Inspirerende praktijkvoorbeelden
  - > Kennisdeling over financiering en subsidies
  - > Ondersteuning
    - gemeentelijk vastgoed
    - Sectoren MBO, HBO, Universiteiten
  - > Verbinding met RVO onderdelen waaronder SBIR ('Small Business Innovation Research')
  - > Maatschappelijk Verantwoord Inkopen
- > <https://www.rvo.nl/onderwerpen/duurzaam-ondernemen/gebouwen/praktijkverhalen>
  - > <https://www.rvo.nl/subsidies-regelingen?f%5B0%5D=onderwerpen%3A3556>
  - > <https://www.rvo.nl/onderwerpen/duurzaam-ondernemen/gebouwen/verduurzaming-utiliteitsbouw/verduurzaming-gebouwen-onderwijs>
  - > <https://www.rvo.nl/onderwerpen/duurzaam-ondernemen/gebouwen/verduurzaming-utiliteitsbouw/verduurzaming-gebouwen-gemeentelijk-vastgoed>
  - > <https://www.rvo.nl/subsidie-en-financieringswijzer/sbir>
  - > <https://www.pianoo.nl/nl/themas/maatschappelijk-verantwoord-inkopen-mvi-duurzaam-inkopen>



## Kenniscentrum Ruimte-OK



➤ kennisfunctie voor scholen (PO en VO) en gemeenten voor onderwijshuisvesting in directe afstemming met sectorraden en OCW

➤ **Programma** [www.ScholenopKoersnaar2030.nl](http://www.ScholenopKoersnaar2030.nl)



➤ **Integrale aanpak verduurzaming**

ook de ontwikkelingen gebouwkwaliteit en de onderwijskwaliteit meenemen

\* Advies en ondersteuning door [Startbijeenkomsten](#), [individuele gesprekken](#), [helpdesk](#)

\* Kennisdeling door o.a. [rekentools](#), [handreikingen](#), [stappenplannen](#) en [praktijkvoorbeelden](#)

- Voor de sector sport verzamelt Kenniscentrum Sport & Bewegen informatie en ondersteunt en adviseert om alle 10.000 sportaccommodaties te gaan verduurzamen. Leidend is de Routekaart Verduurzaming Sport die op 23 januari 2020 is ondertekend.
- Focus op 3 doelgroepen:
  - **Gemeenten** (zwembaden, sporthallen, sportvelden) | In samenwerking met VSG | Duurzaamheidstour langs alle regio's
  - **Verenigingen** (clubhuizen, sportvelden en banen) | In samenwerking met NOC\*NSF | Begeleidingstrajecten
  - **Sportaanbieders, ondernemers** (fitnesscentra, maneges, golfbanen) | In samenwerking met Platform Ondernemende Sportaanbieders (in ontwikkeling)

## *Wat*

- Expertisecentrum verduurzaming zorg
- Samenwerken MPZ/Stimular en TNO
- Uitsplitsing Cure/Care
- <http://dezorgduurzaam.nl/>



## *Efficiënt en effectief ondersteunen in de CO<sub>2</sub>-emissiereductie van zorggebouwen, waaronder ziekenhuizen en verpleeghuizen*

- op basis van de behoefte van de sectoren (reactieve rol)
- actief de vraag ophalen en verduidelijken
- via andere platforms en sectoren
- opstellen van factsheets met gevalideerde informatie over verschillende CO<sub>2</sub>-emissiereducerende maatregelen
- verzorgen van innovatieworkshops
- initiëren van onderzoek
- opstellen van portefeuilleeroutekaarten
- centraal punt met alle beschikbare en relevante informatie over CO<sub>2</sub>-emissiereductie in de zorg



# Dank u wel voor uw aandacht





# Afronding

- › Vul de enquête in na afloop
- › Word lid van <https://energieslag.rvo.nl/groups/maatschappelijkvastgoed>
- › Op vrijdag ontvangt u een email met alle informatie en presentaties
- › Duurzaam Gebouwd maakt ook een terugblik



Einde van het webinar

**Duurzaam Gebouwd**  
Het integrale platform 



Rijksdienst voor Ondernemend  
Nederland