

**circulair ontwerpen met  
traditionele materialen  
ronald schleurlholts**

**cepezed**



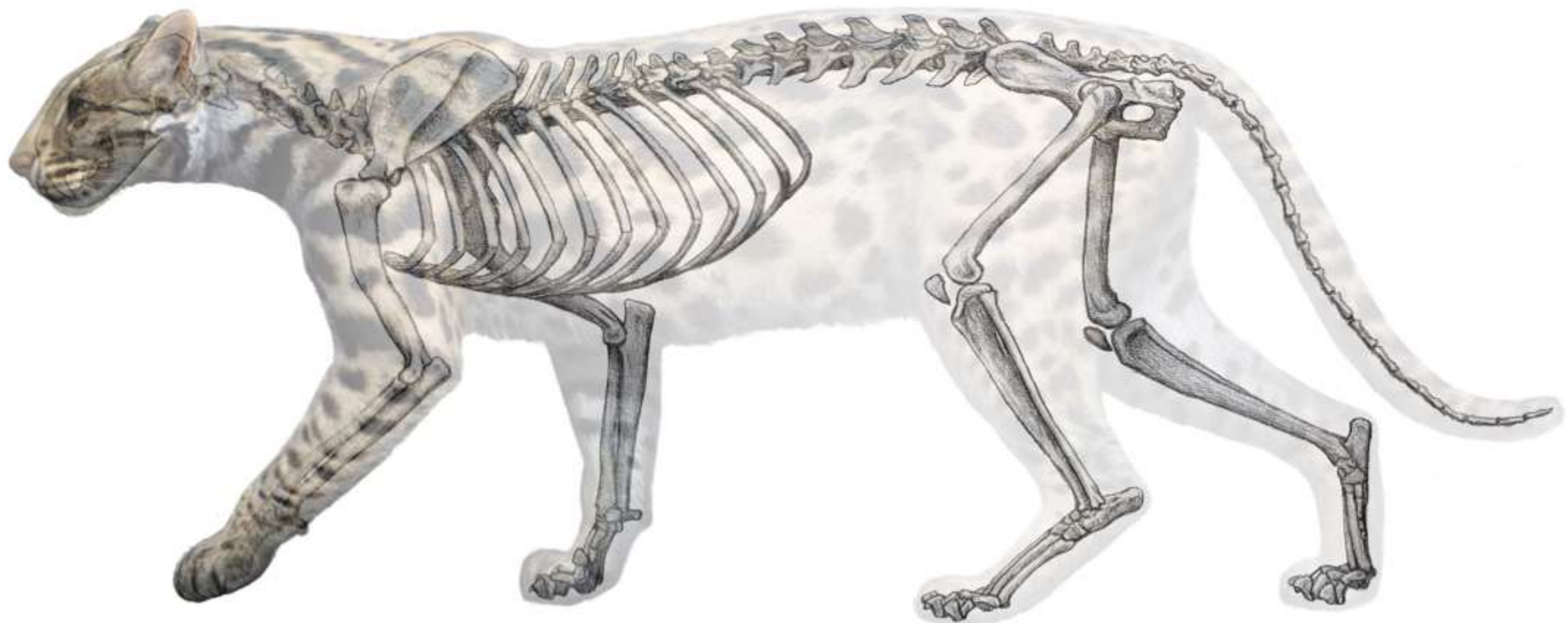
cepezed

A photograph of a building under construction. The building's facade is made of light-colored concrete blocks with rectangular window openings. Scaffolding is visible around the building, and a bright, warm light source is visible on the left side. The text "de huidige bouwpraktijk" is overlaid in white at the top right.

de huidige bouwpraktijk

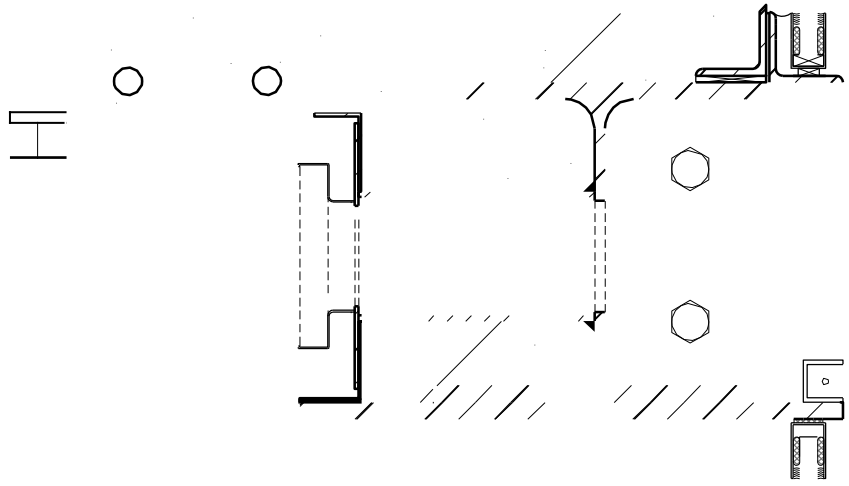
inefficiënt + inflexibel

**iQ/kg**





european space innovation centre





**european space innovation centre**

**kit of parts**



**the outlook microsoft hoofdkantoor**



moreelse brug



cepezed



cepezed

# rijkskantoor de knoop circulair paviljoen



cepezed



Rabobank

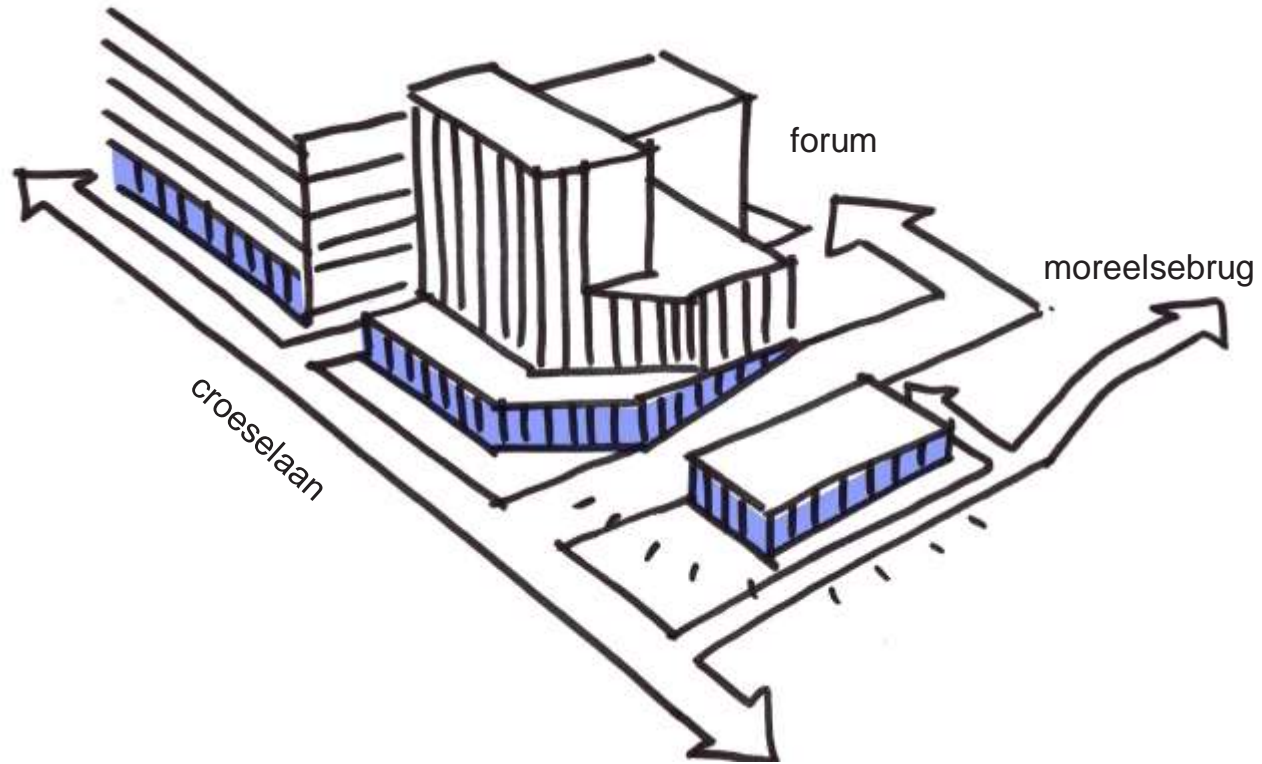
cepezed

hergebruik gevel



cepezed

# paviljoen als stedenbouwkundig scharnierpunt



doorzetten transparante plint tpv rooilijn

setback paviljoen maakt ruimte voor royale entree

transparante en levendige plint als voortzetting van het stedenbouwkundig patroon



## ontwikkelen en exploiteren van een circulair horecapaviljoen

392 m<sup>2</sup> horeca (bg)

221 m<sup>2</sup> vergaderruimte (1e)

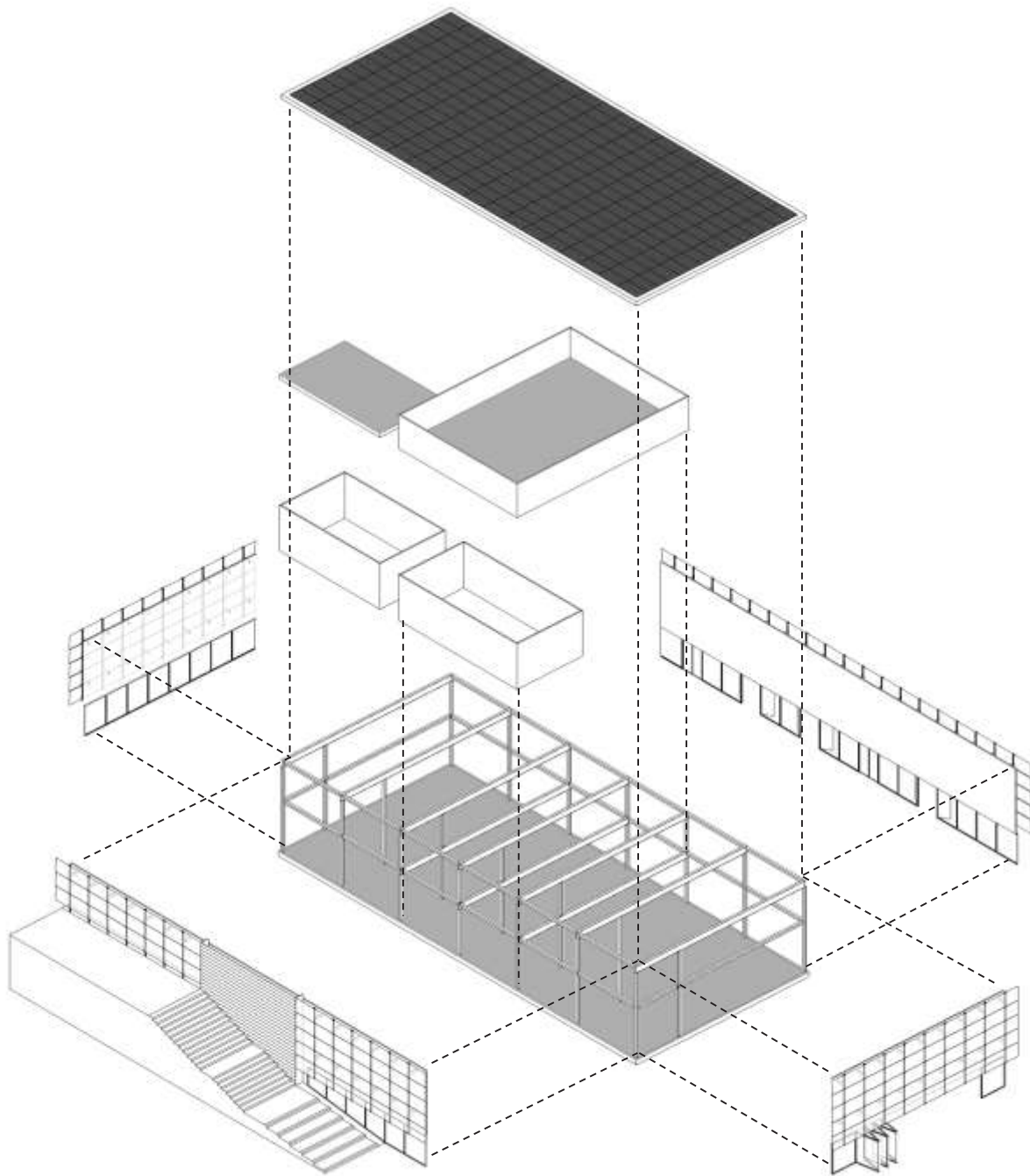
80 m<sup>2</sup> publiekstoegankelijke kas (1e)

geheel opgebouwd uit geprefabriceerde elementen

na een looptijd van maximaal 15 jaar elders opnieuw op te bouwen

bouw is begonnen, opening in maart 2018

# paviljoen als kit of parts



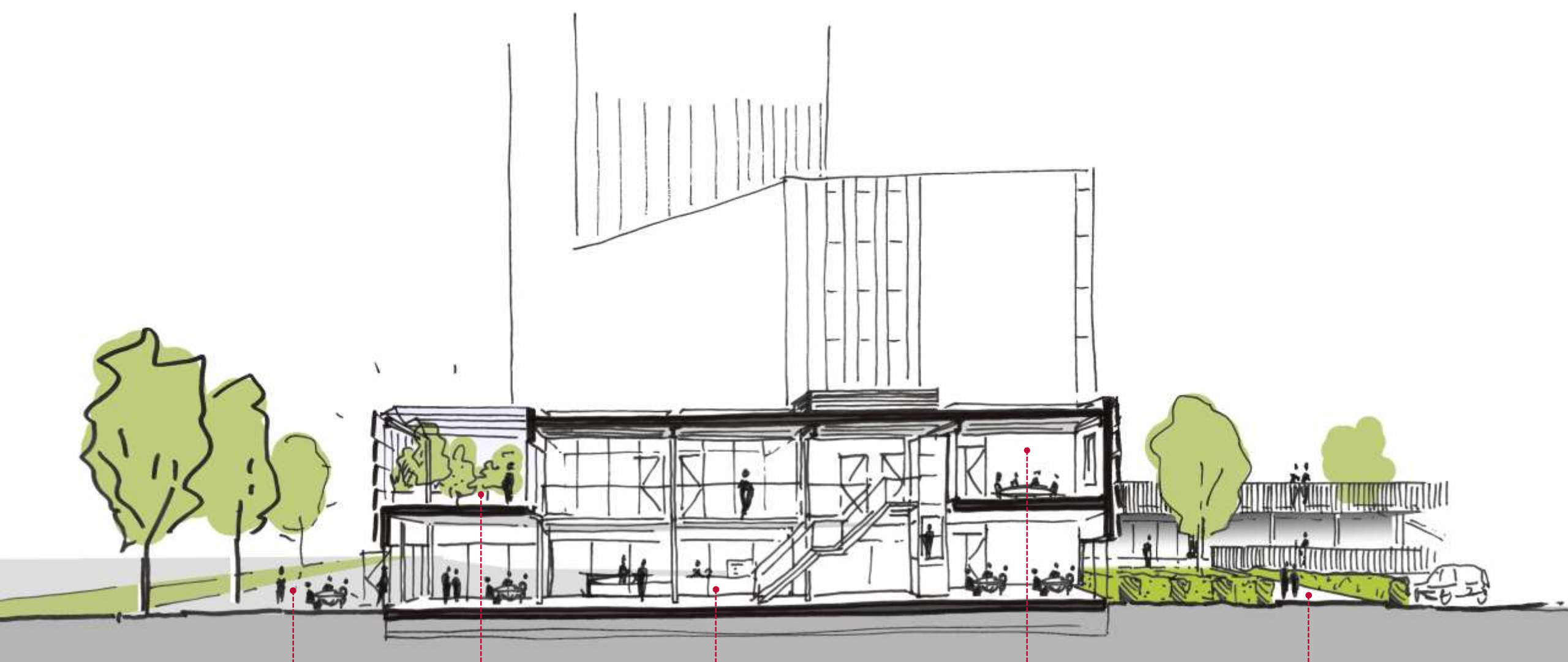
compacte binnenstedelijke locatie

korte bouwtijd

open kolomstructuur biedt maximale flexibiliteit

ingrepen omkeerbaar: circulair





terrassen aan croeselaan  
en rabostraat

stadslandbouw:  
kas als eyecatcher

begane grond:  
horecafunctie

eerste verdieping:  
vergaderzalen

toegang fietsenstalling  
rijkskantoor



# the green house



**tijdelijke rechtbank  
amsterdam**



cepezed

# consortium dpcp

## Design, Build, Maintain & Remove (DBMR)-opdracht



dp  
cp

Du Prie bouw &  
ontwikkeling  
cepezedprojects  
architectenbureau  
cepezed

architec  
t

cepezedinterieur  
IMd raadgevend  
ingenieurs  
ingenieursbureau

constructi  
e  
installati  
e

Linsen  
LBP|SIGH  
T

akoestiek,  
brandveiligheid,  
duurzaamheid  
uitvoering /  
onderhoud  
installaties

Schoonderbeek  
installatietechniek Putman  
installaties

cepezed

# vraag rechtbank amsterdam



5400m<sup>2</sup> tijdelijke nieuwbouw

duurzaam bouwen en hergebruik belangrijke thema's

voorkomen van afval en maximaliseren restwaarde gebouw

5 jaar hoofdentree / het beeld van rechtbank Amsterdam

ophoudruimtes, verhoorkamers, zittingzalen, restaurant en werkgebied rechter-commissarissen



cepezed



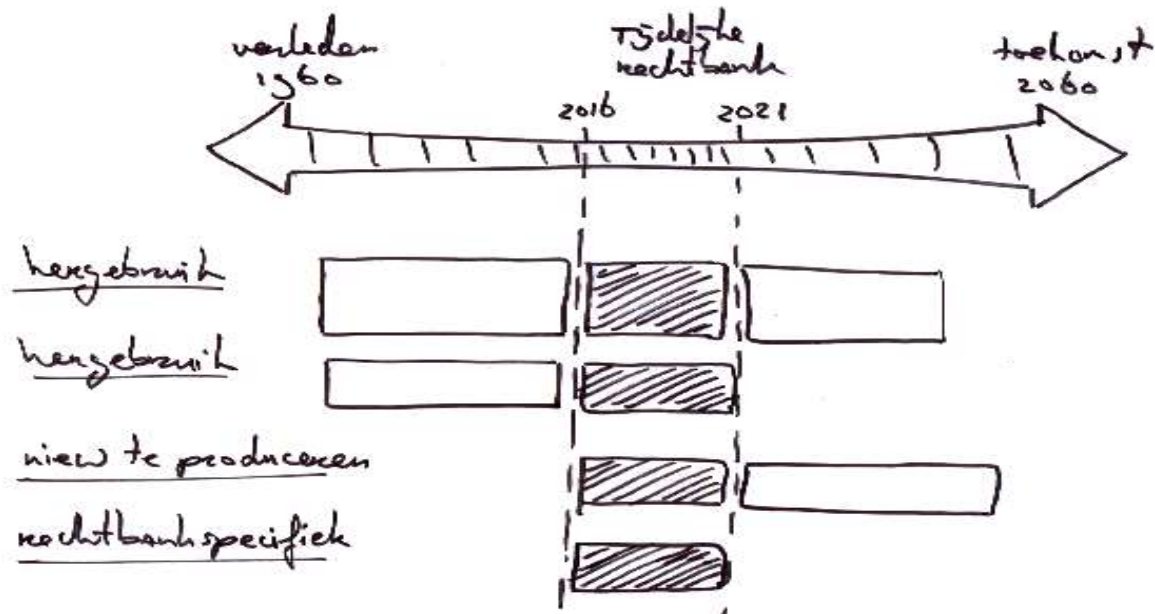
# ambitie dpcp

remontabele elementen

ontwerpen van een hoogwaardig tijdelijk gebouw,  
niet voor 5 jaar maar voor 50 jaar of langer

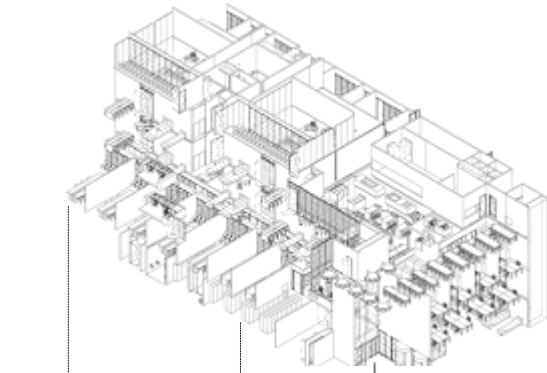
consequent onderzoek naar mogelijkheden tot reductie,  
hergebruik en recycling van materialen

onderzoek naar de toepassing van 'donormaterialen'



# gebouw als product bouwpakket

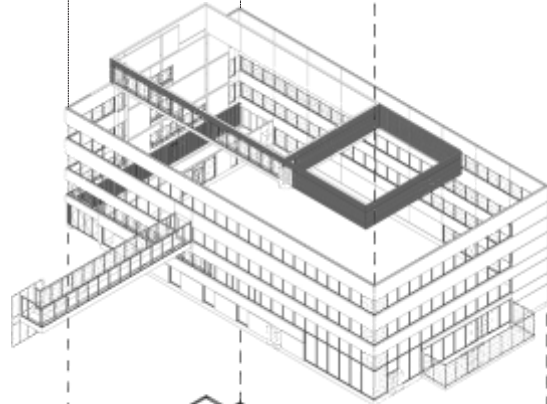
binnenwanden  
& interieur



binnenwanden & interieur

- systeemwanden
- trappen / liften
- vast meubilair en signing

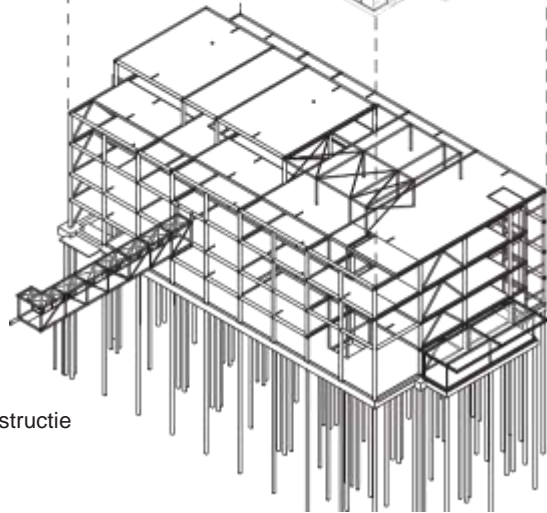
gevels



gevels

- glas, 46 mm dik
- HSB elementen, max. 7200x2100 mm
- gespannen textieldoek, uit 1 stuk
- inkijkwerende glasfolie waar nodig

hoofddraagconstructie

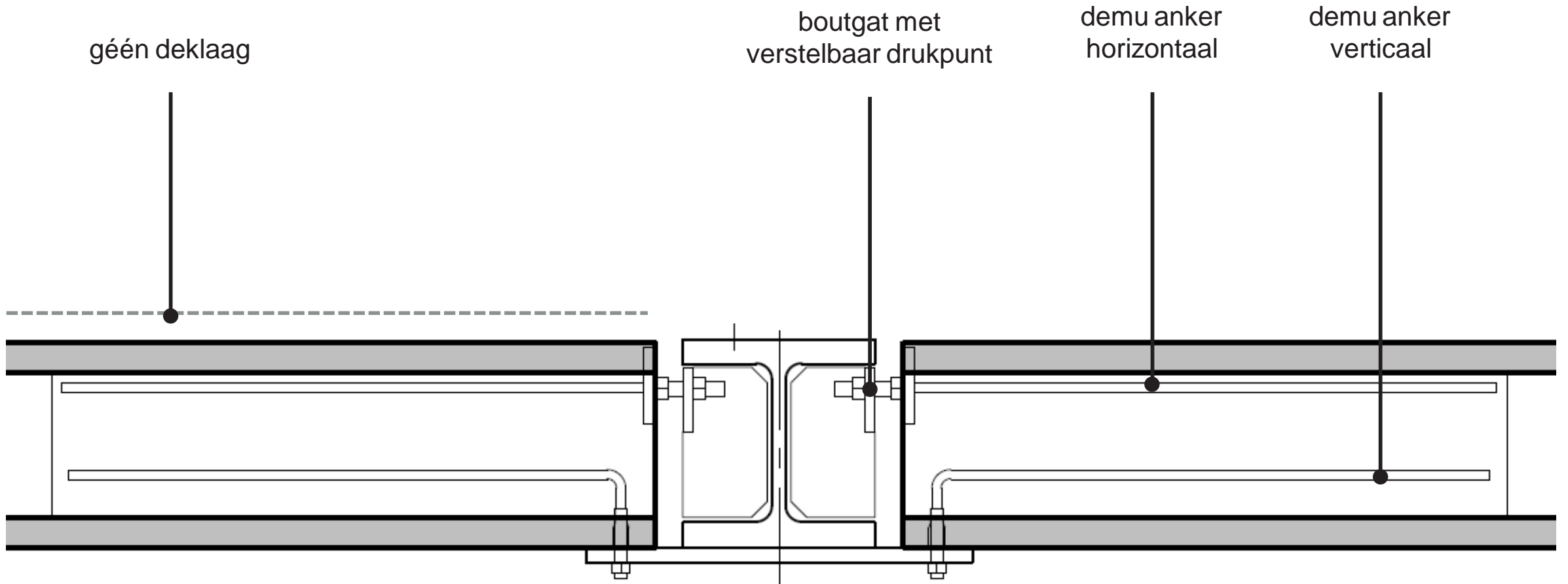


hoofddraagconstructie

- prefab funderingsbalken
- stalen frames
- remontabele kanaalplaatvloer

cepezed

# demontabel construeren vloersysteem



















## gevelontwerp

horizontale geleding met royale daglichttoetreding

een verzorgde uitstraling die tevens de tijdelijkheid van het gebouw toont

hoofdvolume met daarbij additionele bijvolumes met eigen uitstraling zoals luifel, dakopbouw loopbrug en noodtrappenhuis

transparante hoek benadrukt route naar zittingzalen en creëert zichtlijnen

cepezed

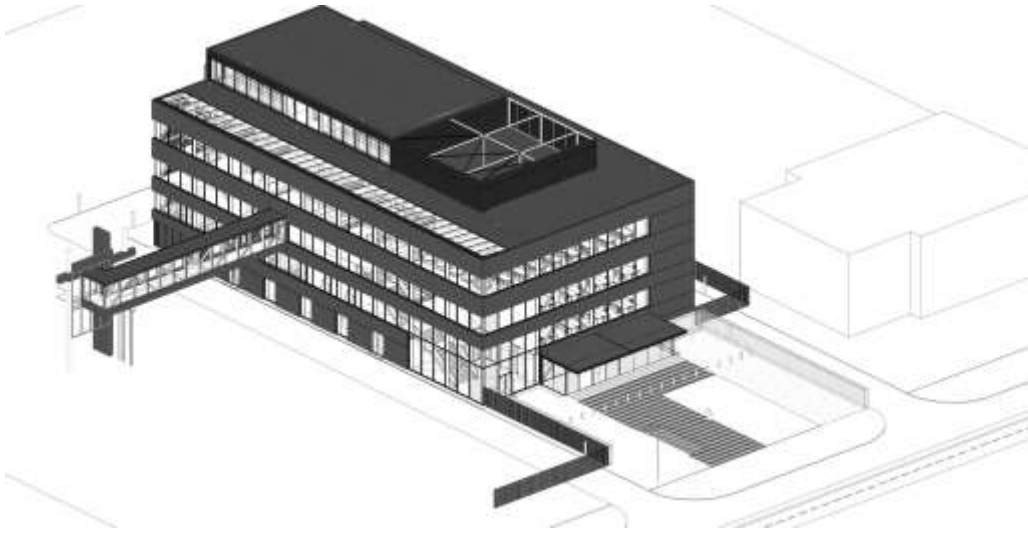
# gevelontwerp (tender)

maatwerk en hergebruik

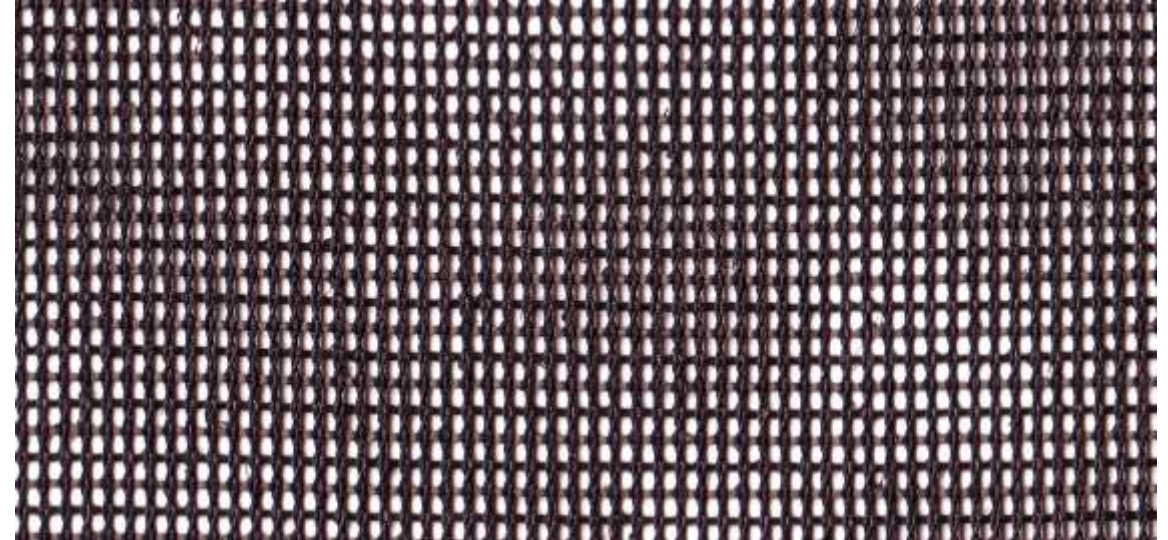
houten maatframes

gesloten banden van geperst hergebruikt poly-ethyleen  
(rijplaten uit de bouw)

gaasdoek met specifieke perforatie sluit aan bij dichte platen

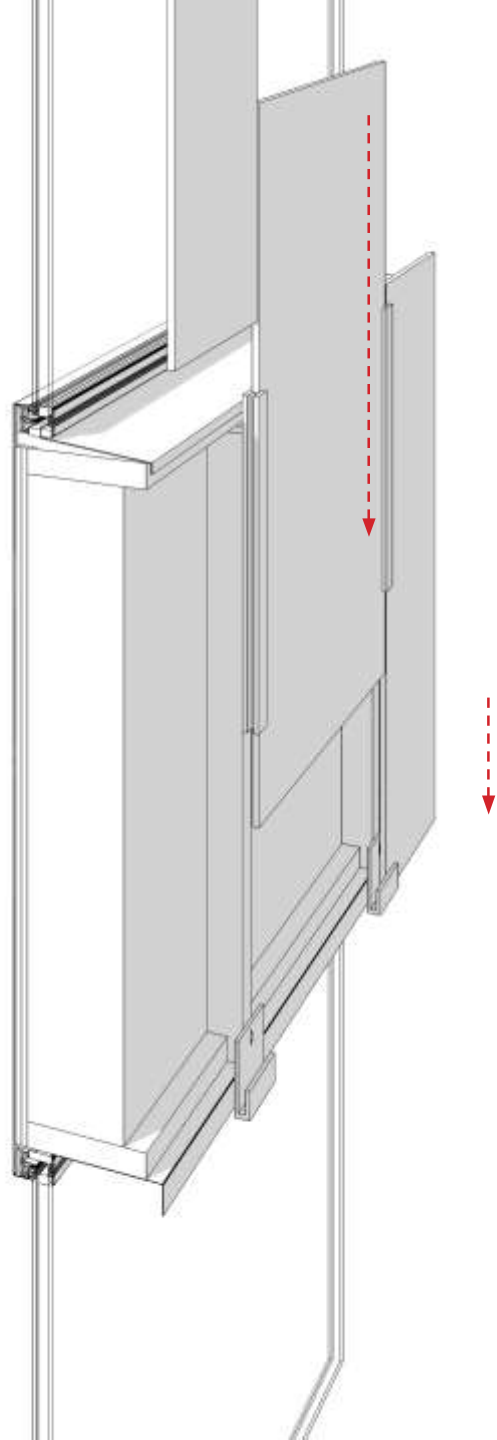


kunststof rijplaat



gaasdoek

**cepezed**



## gevelopbouw (tender) bevestigingswijze

demontabel karakter

toepassing gerecyclede materialen

cepezed



cepezed



## alternatief gevelmateriaal

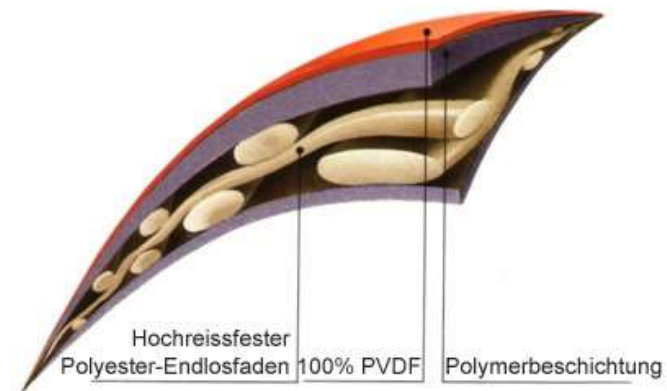
gespannen pvc gecoat polyestervezel

minder materiaal, van 30 mm naar 0,7 mm dik

vergelijkbare milieubelastingsindex > 30x  
milieuvriendelijkere geveltoepassing

minder bevestigingsmiddelen

naadloos uit 1 stuk over gehele lengte



# gevelontwerp doorontwikkeling en realisatie

maatwerk en hergebruik

houten maatframes

46 mm dik glas, HR++, inbraak- en geluidswerend

gesloten banden van textieldoek met specifieke perforatie

inkijkwering d.m.v. folies met perforatie



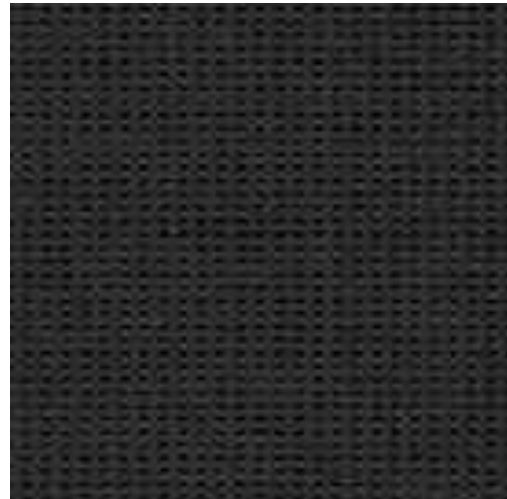
Kerto, 27 mm



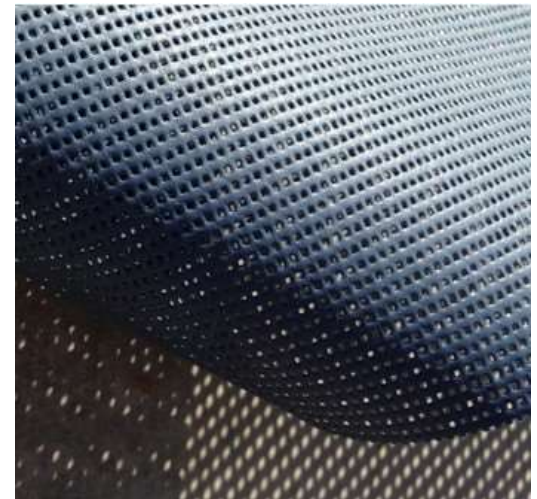
steenwol



46 mm dik HR++ glas



textieldoek, Soltis



uit 1 stuk op rol

cepezed

# gevelopbouw bevestigingswijze

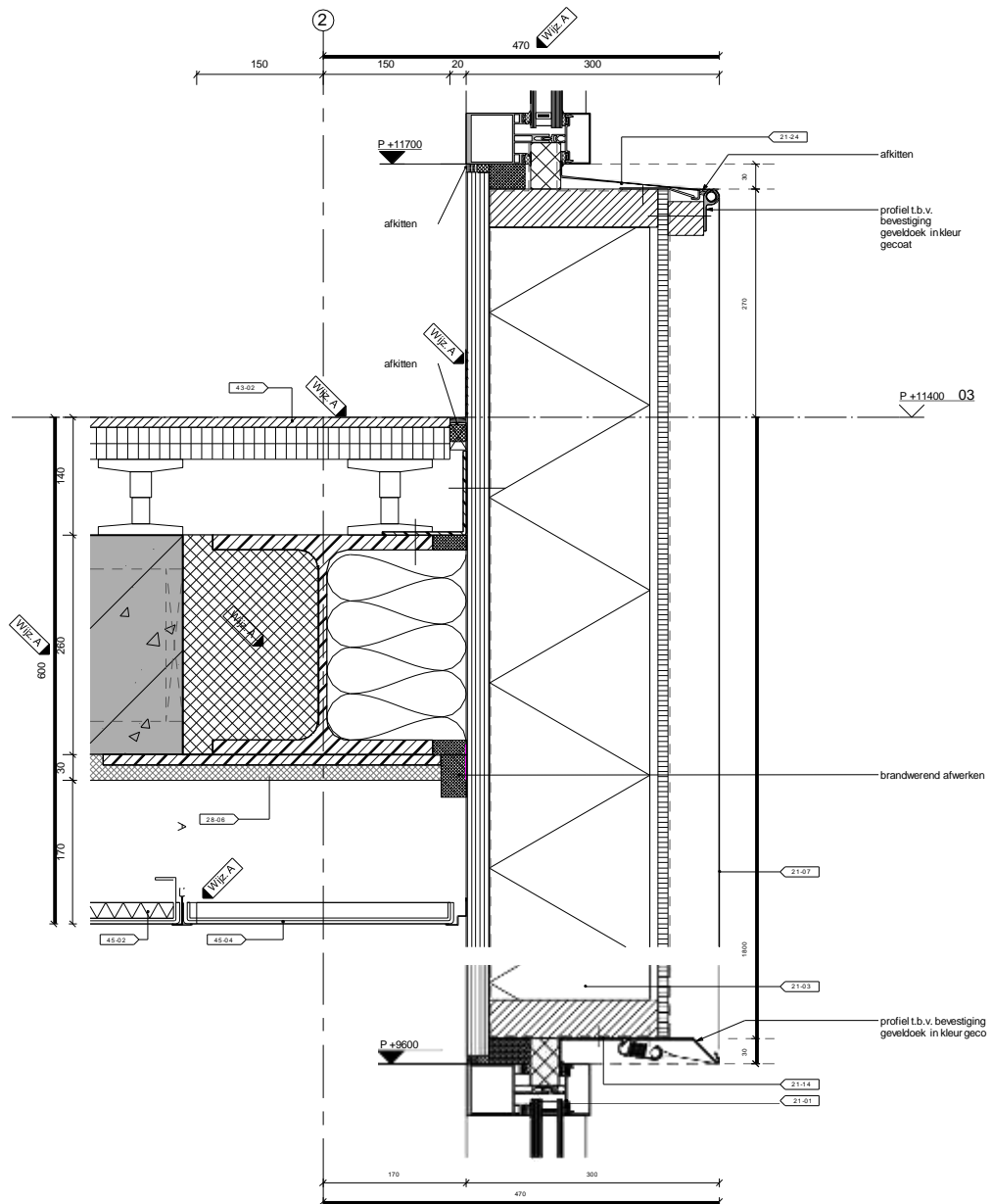
demontabel karakter

minder materiaal door toepassing geveldoek

lichtere achterconstructie

minder milieubelastend

makkelijk her te gebruiken



cepezed



# gevelontwerp



# cepezed



cepezed

voorterrein  
loper over 't groen



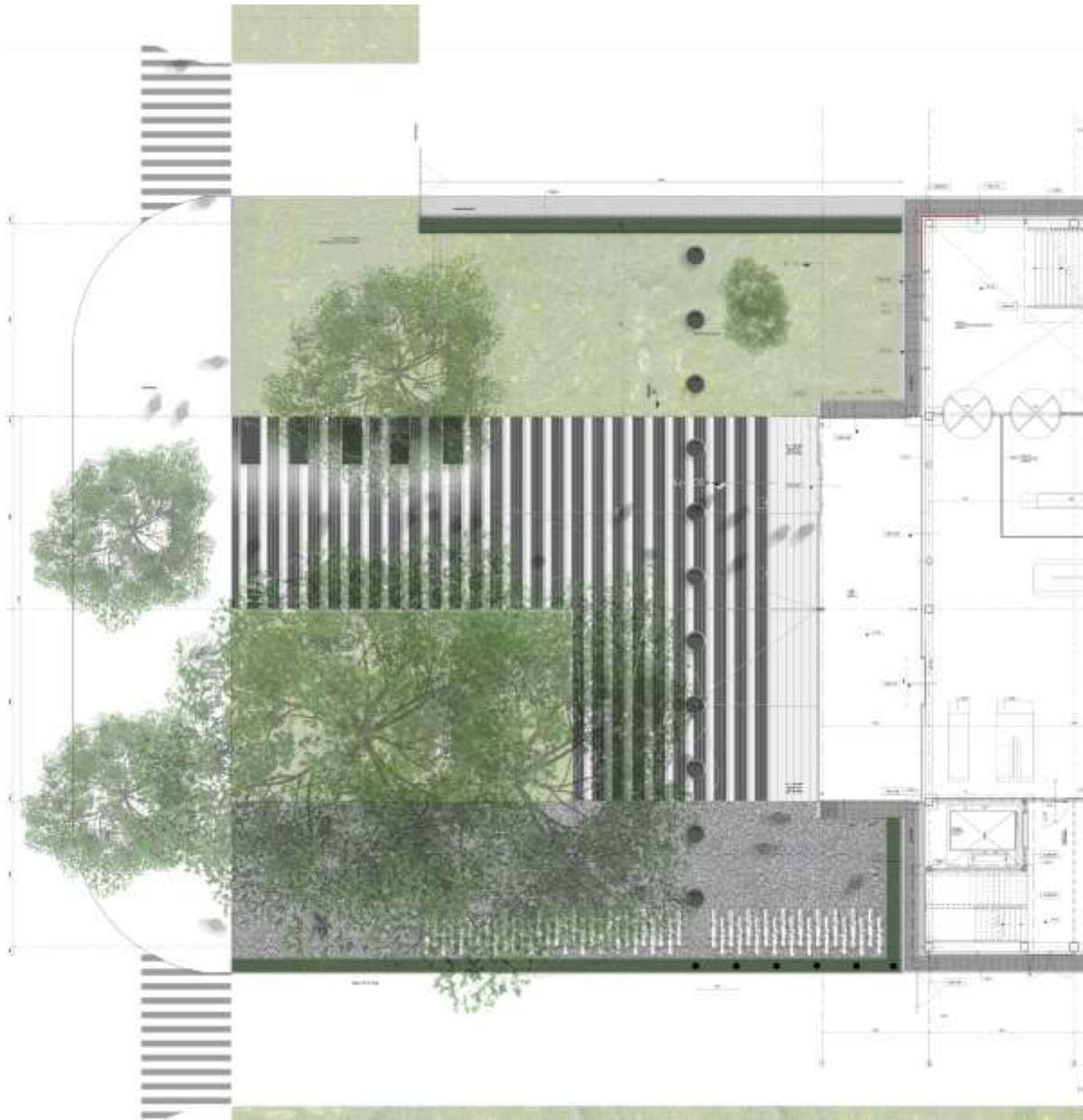
# voorterrein loper over 't groen

“paviljoens in het groen”

halfverharding bij fietsen

hoog gras, bloemenmengsel en lage  
struiken

loper van dejo roosters en gerecyclede  
kunststof planken



voorterrein  
loper over 't groen

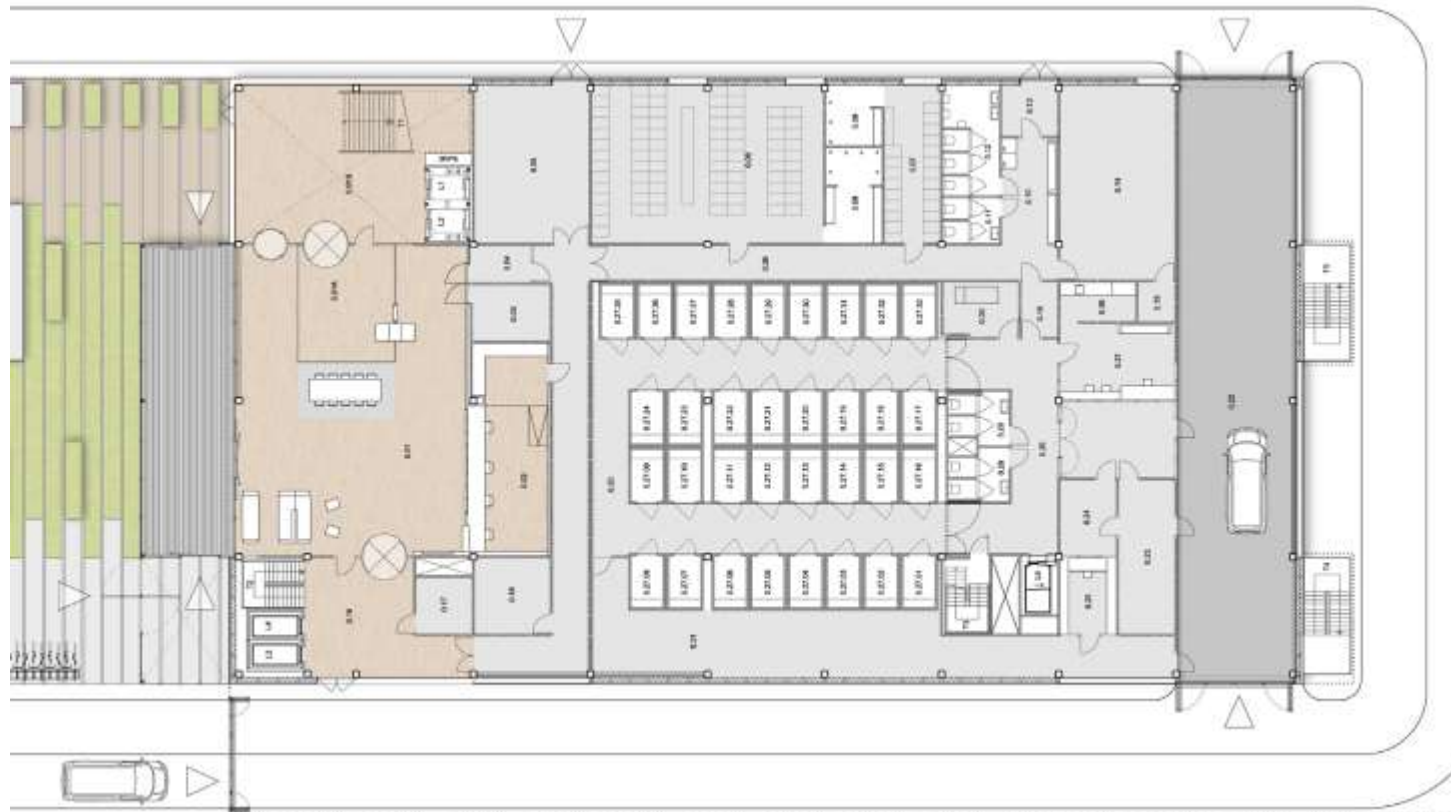


# begane grond

twee aankomende routes (voetganger, fietser)

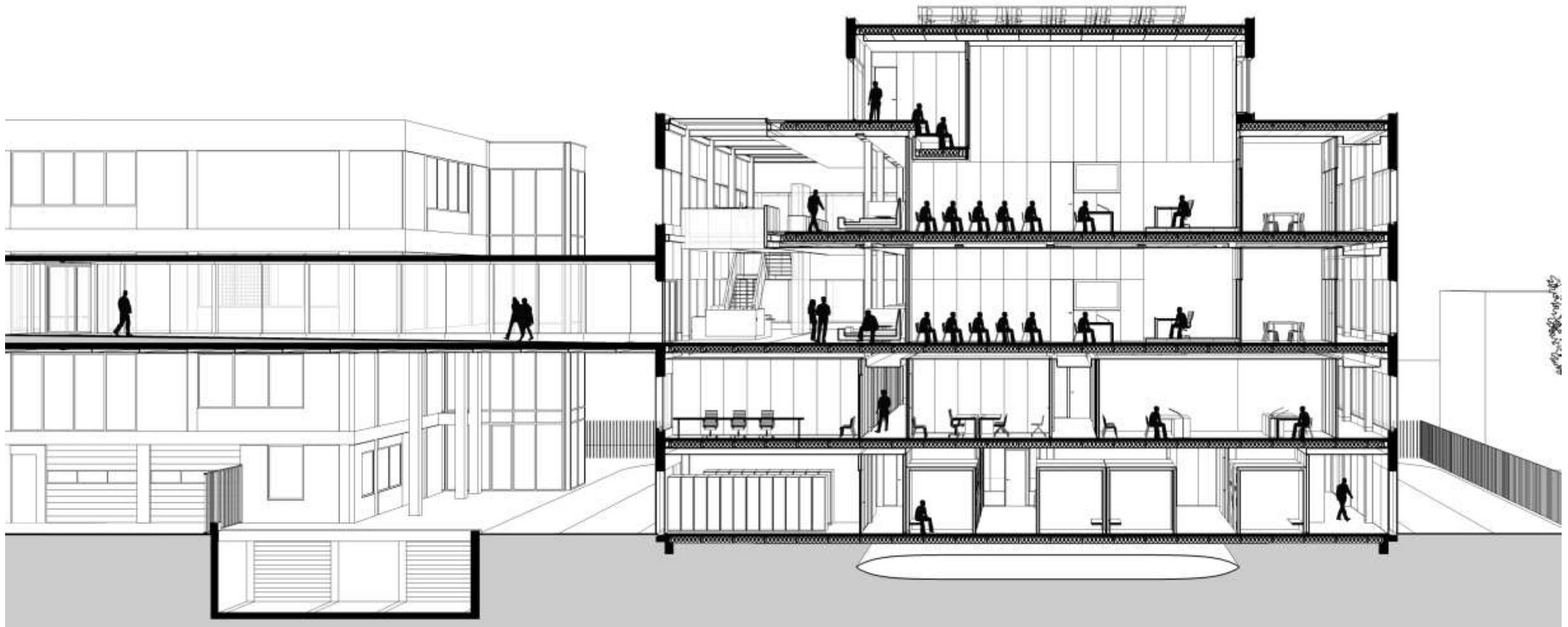
ruime ontvangstruimte

ophoudruimtes en sluis



cepezed

# dwarsdoorsnede



cepezed

# ophoudruimtes

prefab betoncellen

hergebruikte celdeuren



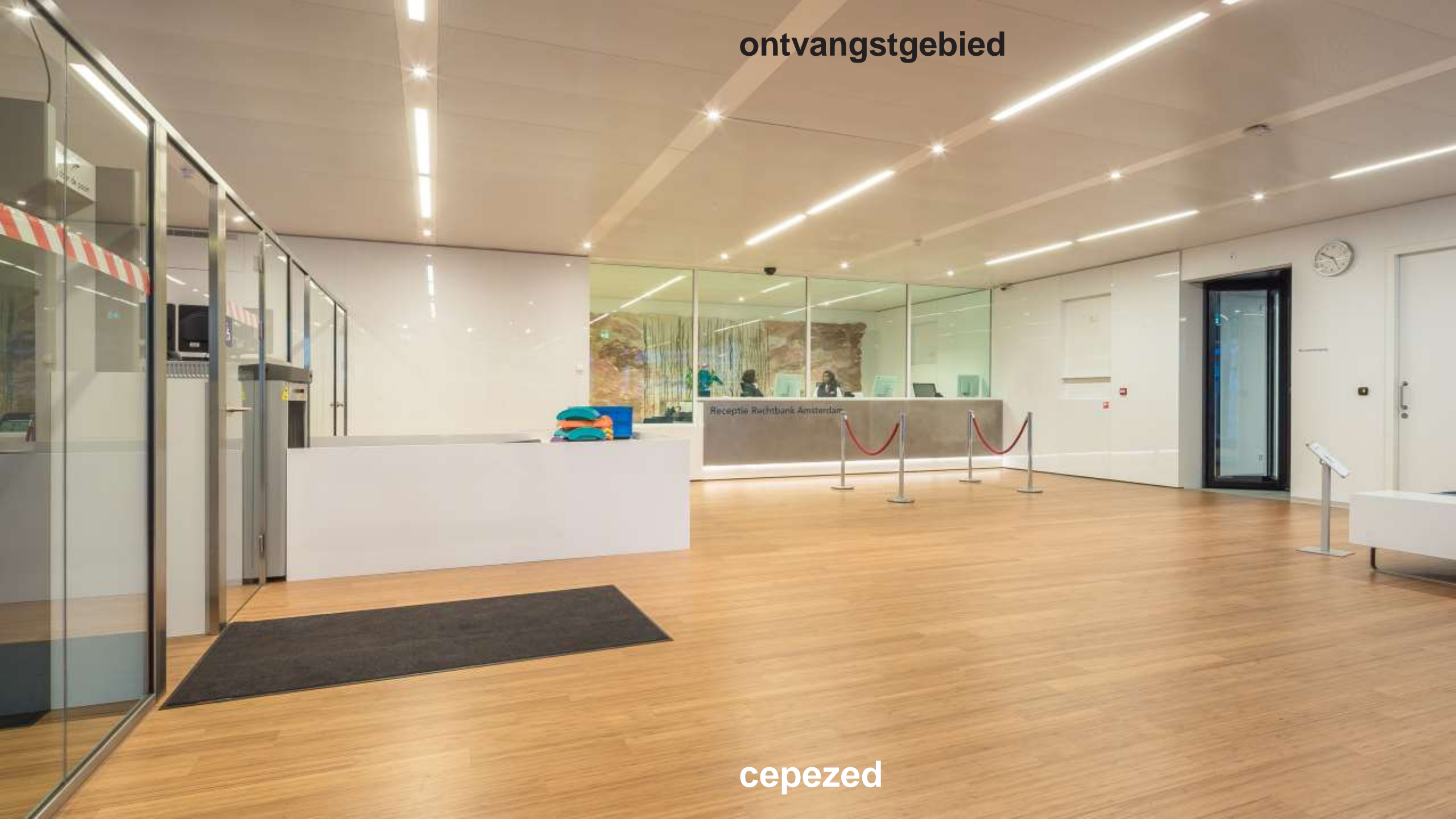
cepezed





cepezed

ontvangstgebied

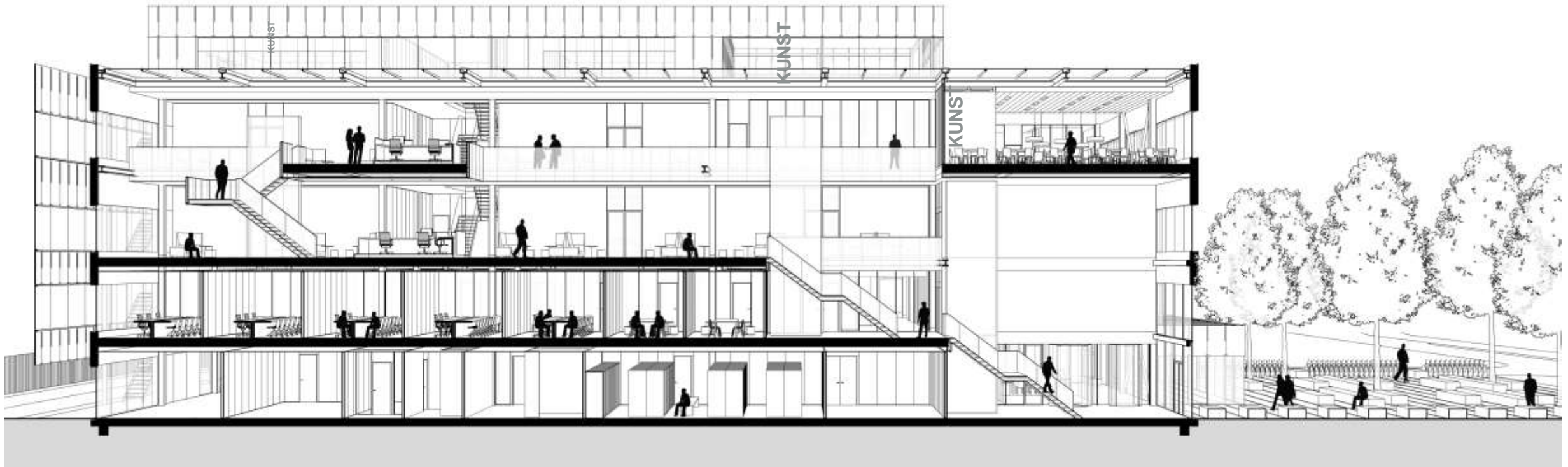


cepezed

# publieke route

cascaderend wachtgebied

kunst



cepezed

# eerste verdieping

vehoorkamergebied

zittingzaal strafraadkamers

werkgebied rechter commissaris



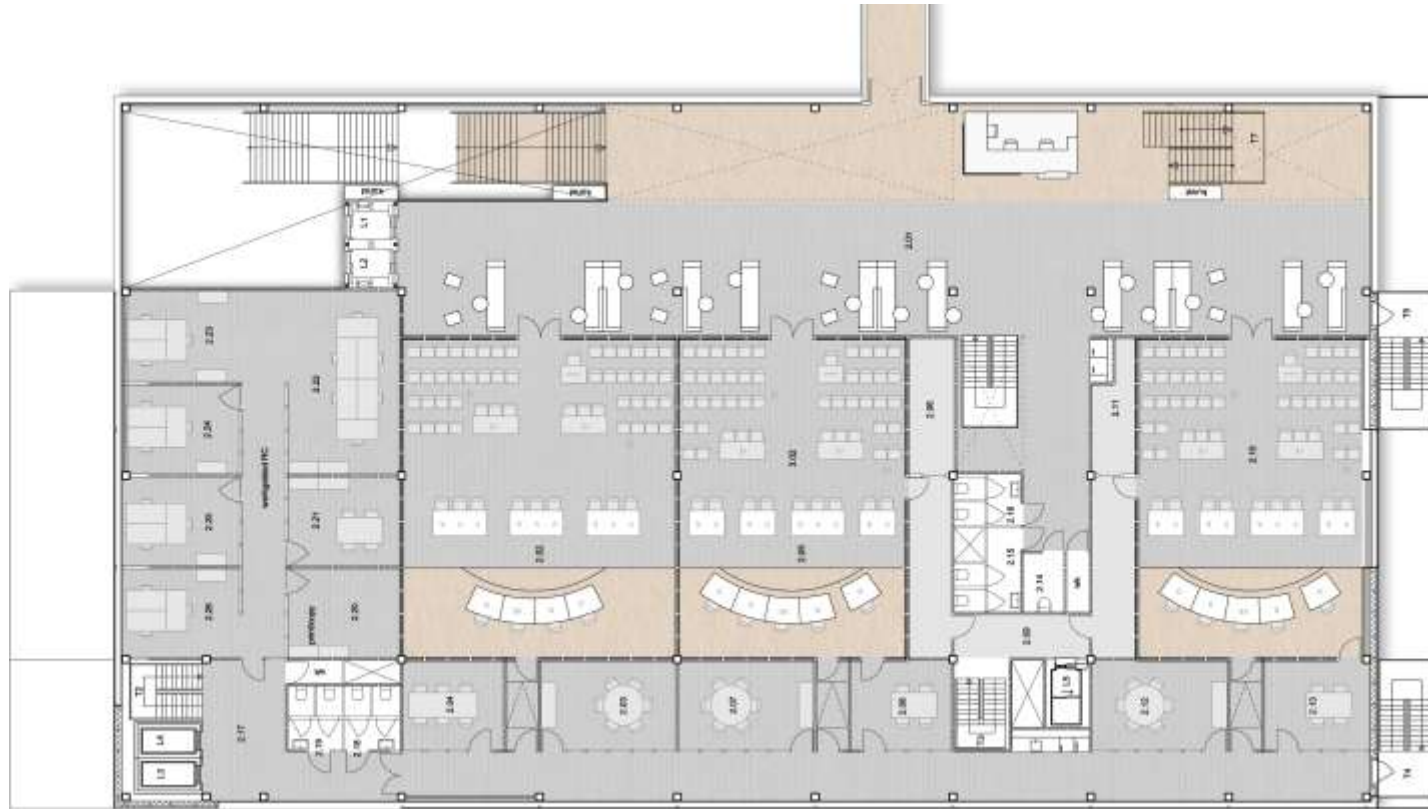
cepezed

# tweede verdieping

werkgebied rechter commissaris

wachtgebied

zittingzalen



cepezed

# derde verdieping

restaurant

zittingzalen met wachtgebied

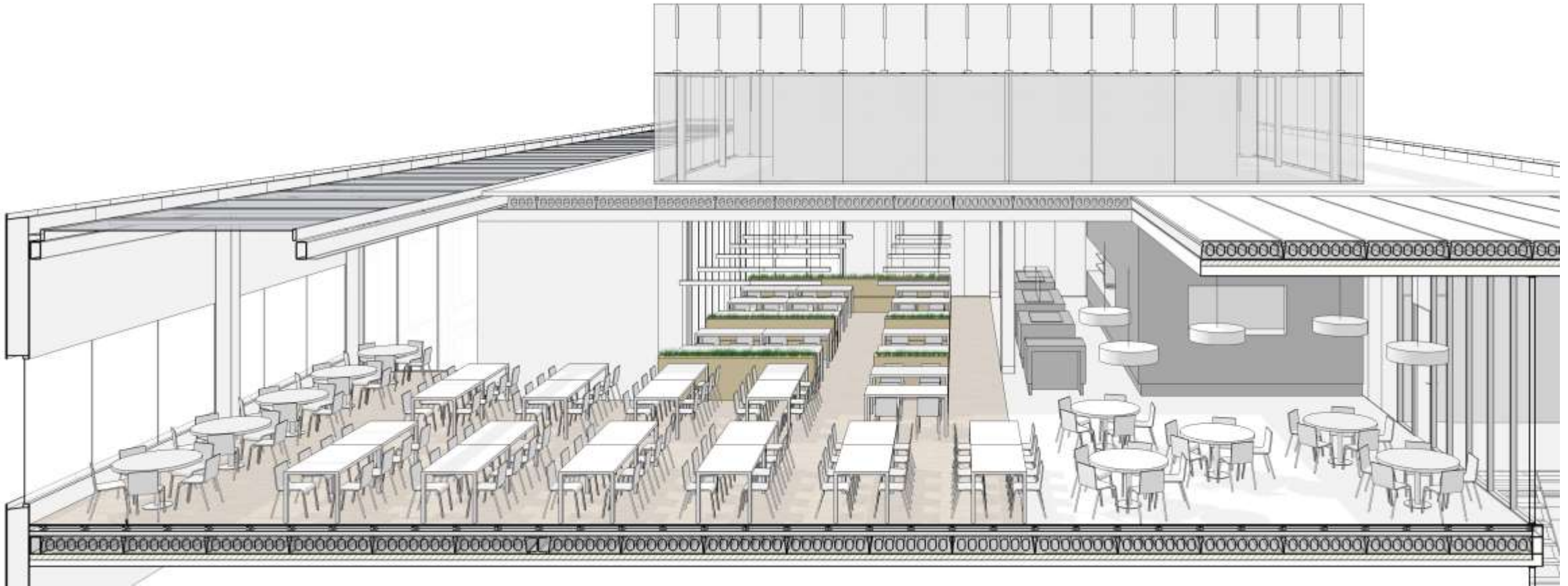


cepezed

# restaurant

creëren meerdere plekken, o.a. daglichtrijke serre

80% meubilair is hergebruik



cepezed





wachtruimte

cepezed



# wachtmeubels

houten molestbestendige basis

privacy, kleine clustering van groepjes mogelijk

uitneembare kussens

verschillende aansluitende kleurtonen



hoogglans wit (balie)

rvs (balie)  
glans en mat

(vloer + meubilair)

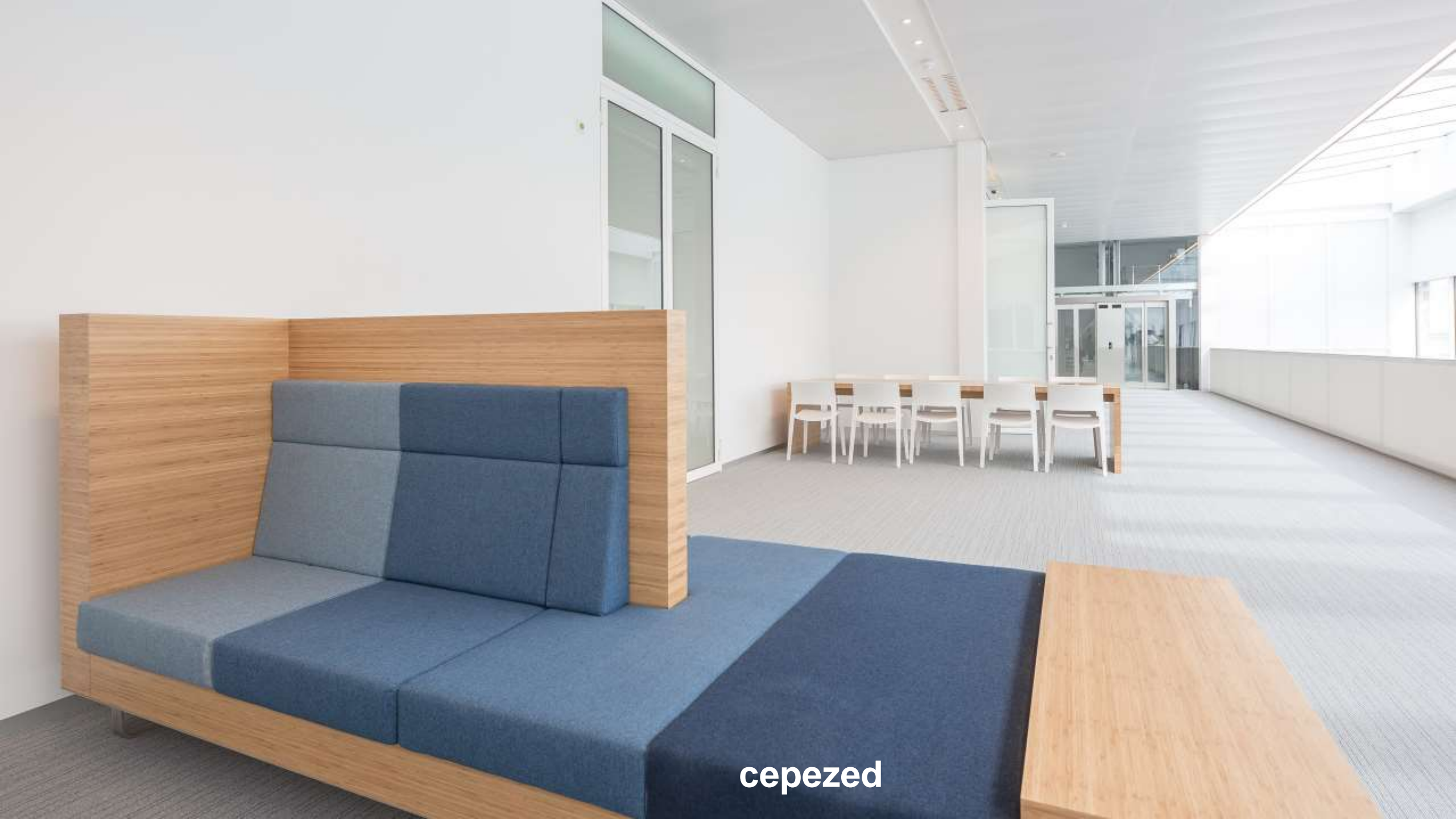
stoffering  
wachtmeubels

grijs tapijt

grijs linoleum

strak wit plafond

cepezed

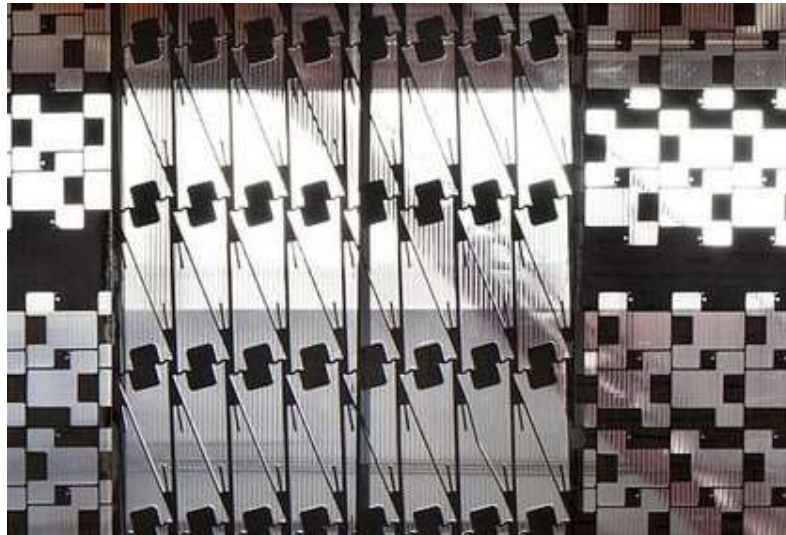


cepezed

# zittingzaal

## karakteristieke zittingzaal

onderzoek naar restmaterialen uit continue cyclussen  
als karakteristieke toevoeging per zaal



cepezed



cepezed

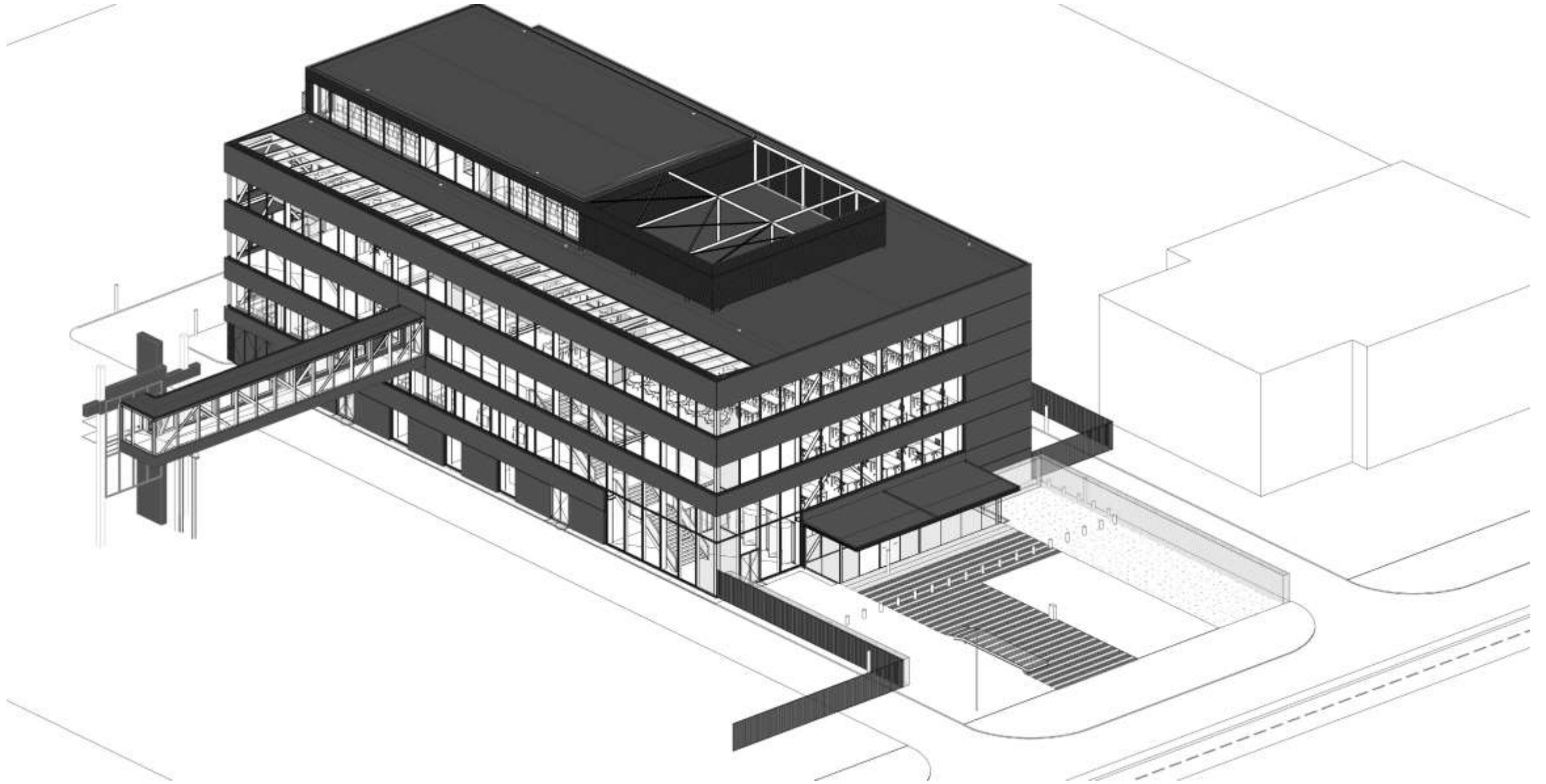


cepezed



cepezed

# tijdelijke rechtbank amsterdam







↑  
Bodeballe 3  
Bodeballe 2  
Bodeballe 1  
Gebouw E | F  
Bureau RC

↑  
Bodeballe 3  
Bodeballe 2  
Bodeballe 1  
Gebouw E | F  
Bureau RC

↑

cepezed



cepezed





G

Gentbank Amsterdam

cepezed