

A photograph of a modern, multi-story building with a large glass facade, illuminated from within. The building is set against a twilight sky with soft colors. In the foreground, there is a paved area and a grassy lawn. Several tall flagpoles with white flags bearing the 'STIEBEL ELTRON' logo are positioned in front of the building. The overall scene is a professional architectural rendering or advertisement.

**STIEBEL ELTRON**

## **WS-DUO**

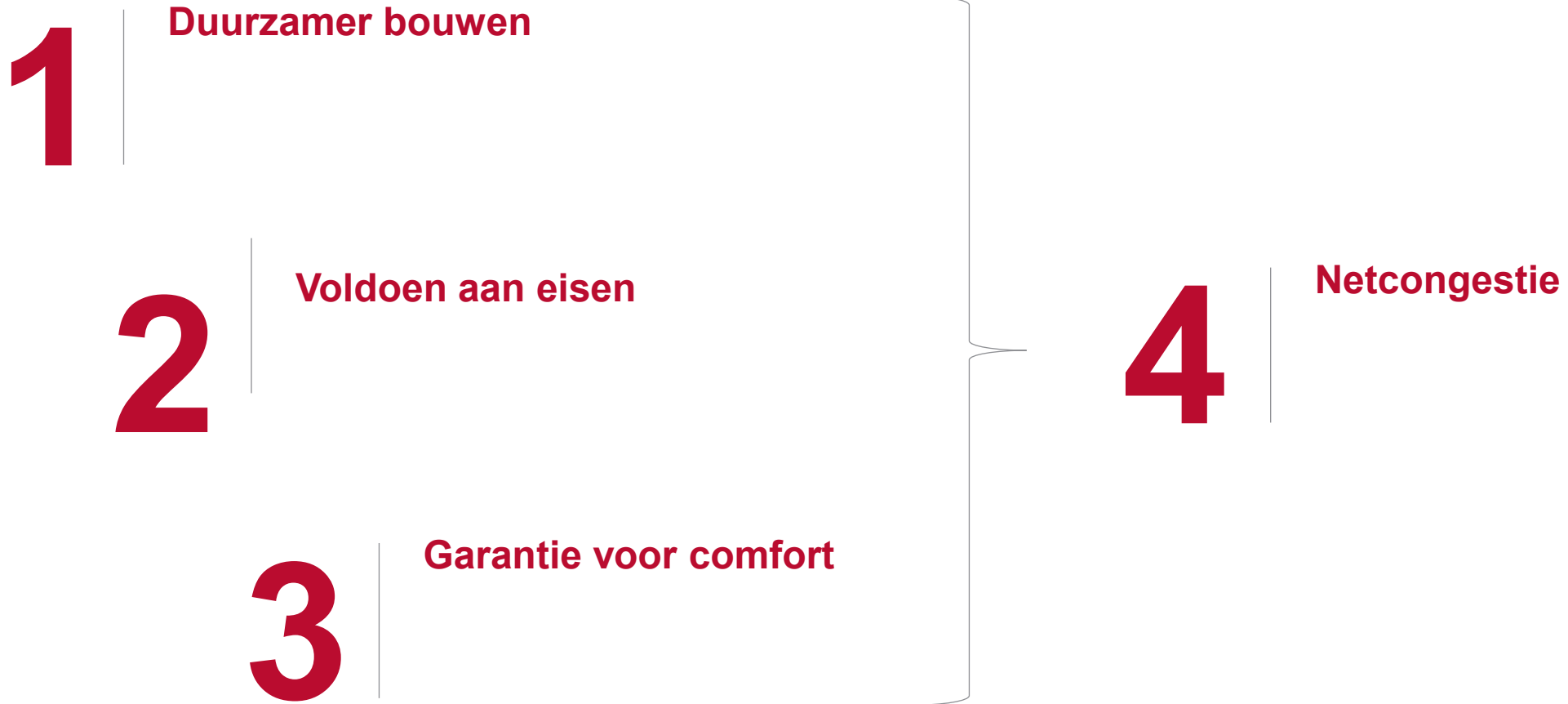
Gebouwgebonden collectief met individuele afleversets.

# Op welke manier zijn we echt duurzaam bezig?

40 individuele warmtepompen in een appartementencomplex, of 1 warmtepomp in combinatie met losse afleversets?



# De opgave waar we voor staan



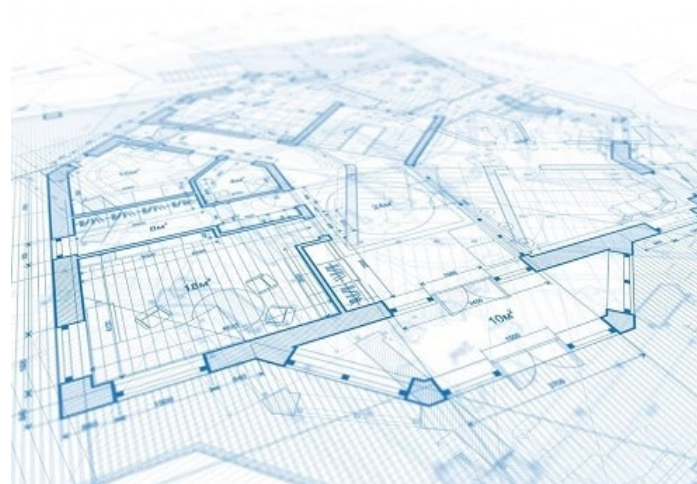
# Wat is het probleem?

Drie structurele uitdagingen in gestapelde bouw en projectmatige woningbouw.



- › Volledig individuele all-electric systemen zorgen voor hoge piekbelastingen op het net.

**Te hoge aansluitvermogens per woning**



- › Installaties nemen veel schachtruimte en technische ruimte in beslag.

**Ruimtegebrek**



- › Verzadiging van het net. Piekbelastingen, vooral bij gelijktijdig tapwatergebruik.

**Netcongestie**

# Onze oplossing – WS-DUO

Afleverzet voor warm tapwater en verwarming

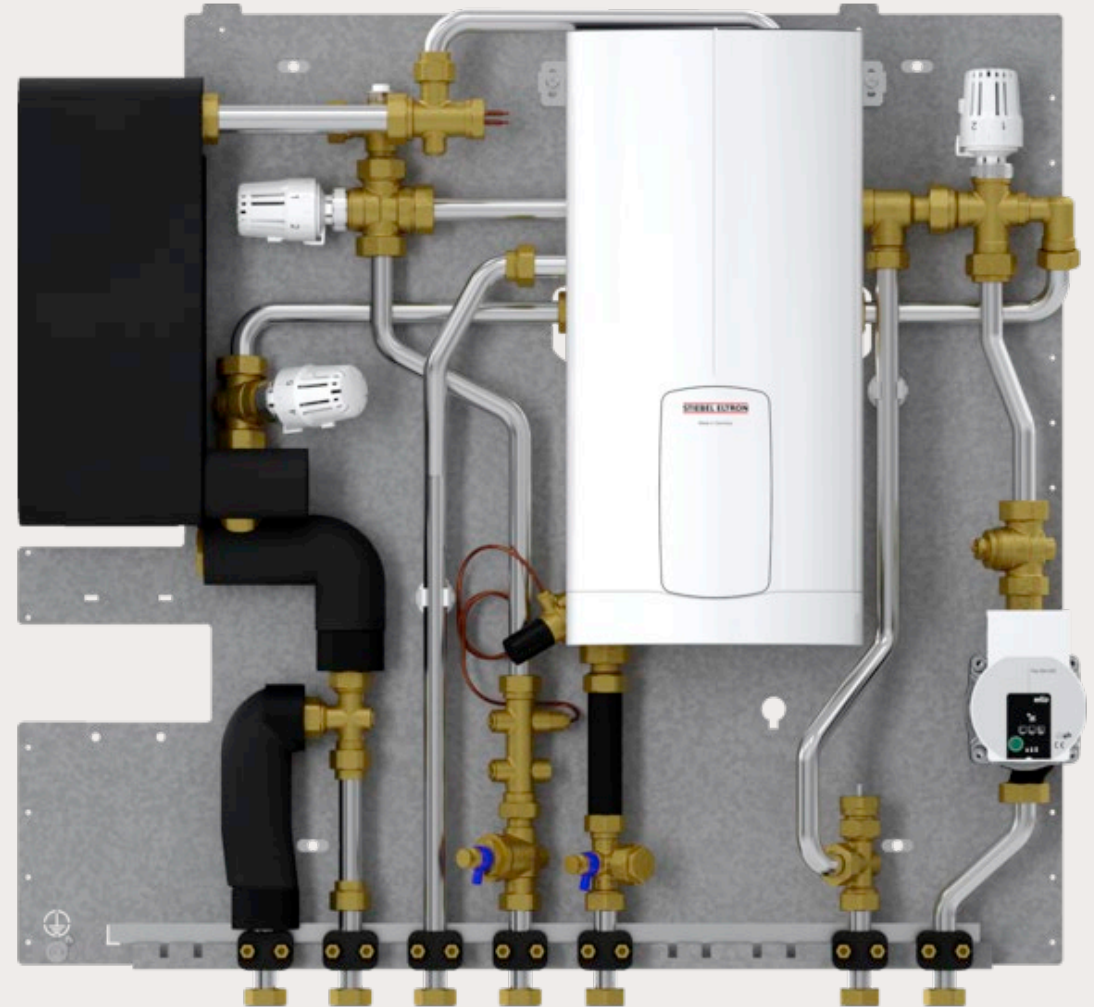
Werkend volgens doorstroomprincipe -> geen boiler, geen stilstaand water, geen legionellarisico.

**Uitgerust met:**

- Krachtige warmtewisselaar voor hoge warmwaterprestaties.
- Onderhoudsarm ontwerp met weinig bewegende delen.
- Optionele elektrische naverwarming voor extra comfort tijdens piekmomenten.

Individuele afleverzet -> verhoogt alleen bij daadwerkelijke tapvraag de temperatuur naar 60 °C.

**Optioneel:** koelen middels 4-pijps systeem.

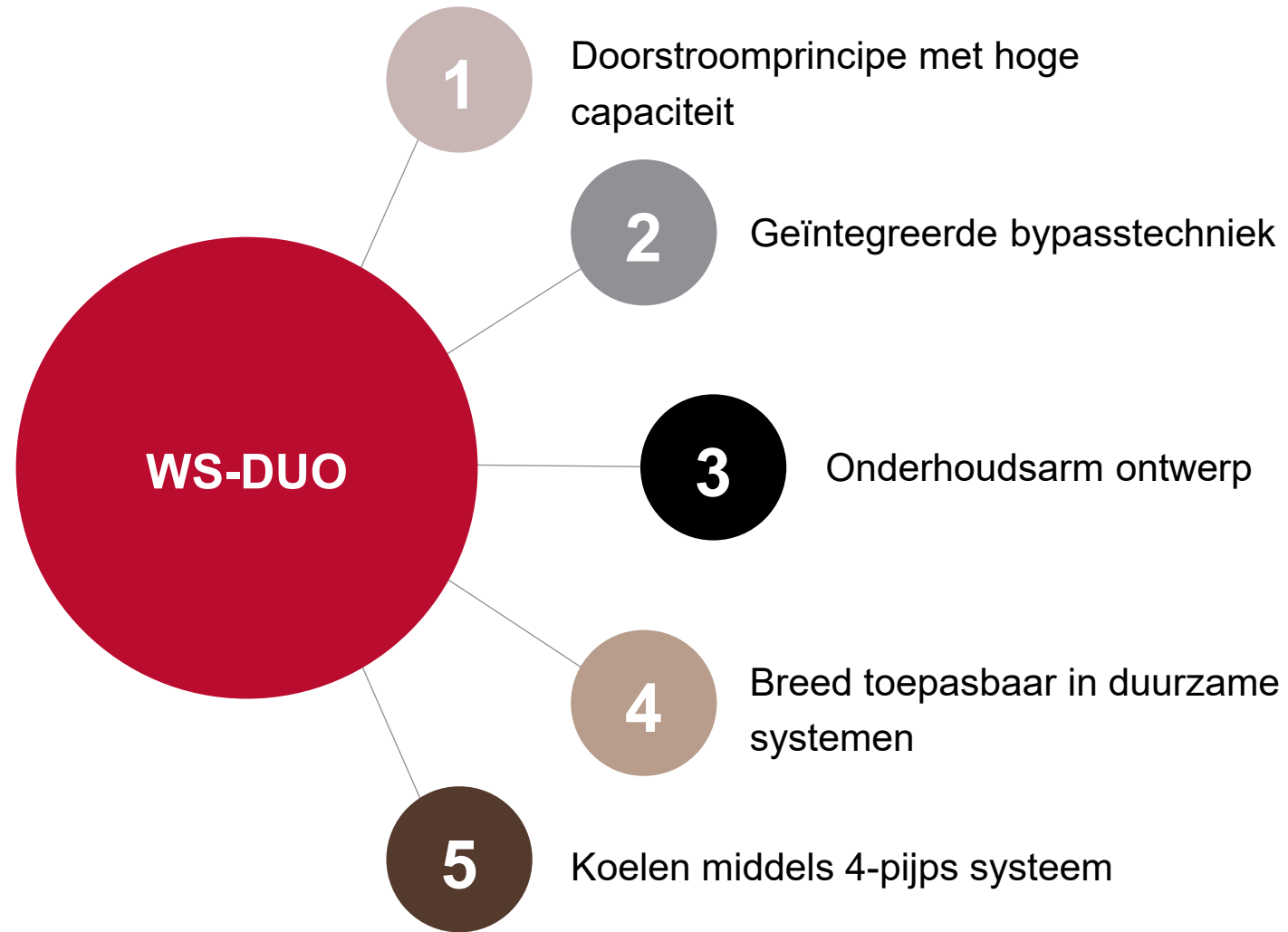


# Bijdrage netcongestie

Twee manieren om netbelasting te verminderen.



# Innovatie



# Toepasbaarheid

Vooral daar waar netcapaciteit een beperkende factor wordt



Appartementencomplexen (met collectieve warmteopwekking)

---



Stadsverwarming en blokverwarming

---



Warmtepompsystemen die lage systeemtemperaturen vragen

---



Renovatieprojecten waar legionellarisico's en onderhoudskosten omlaag moeten

---



Nieuwbouwprojecten waar individuele verbruiksregistratie verplicht is

---



Systemen met zonnewarmte die variabele temperaturen leveren

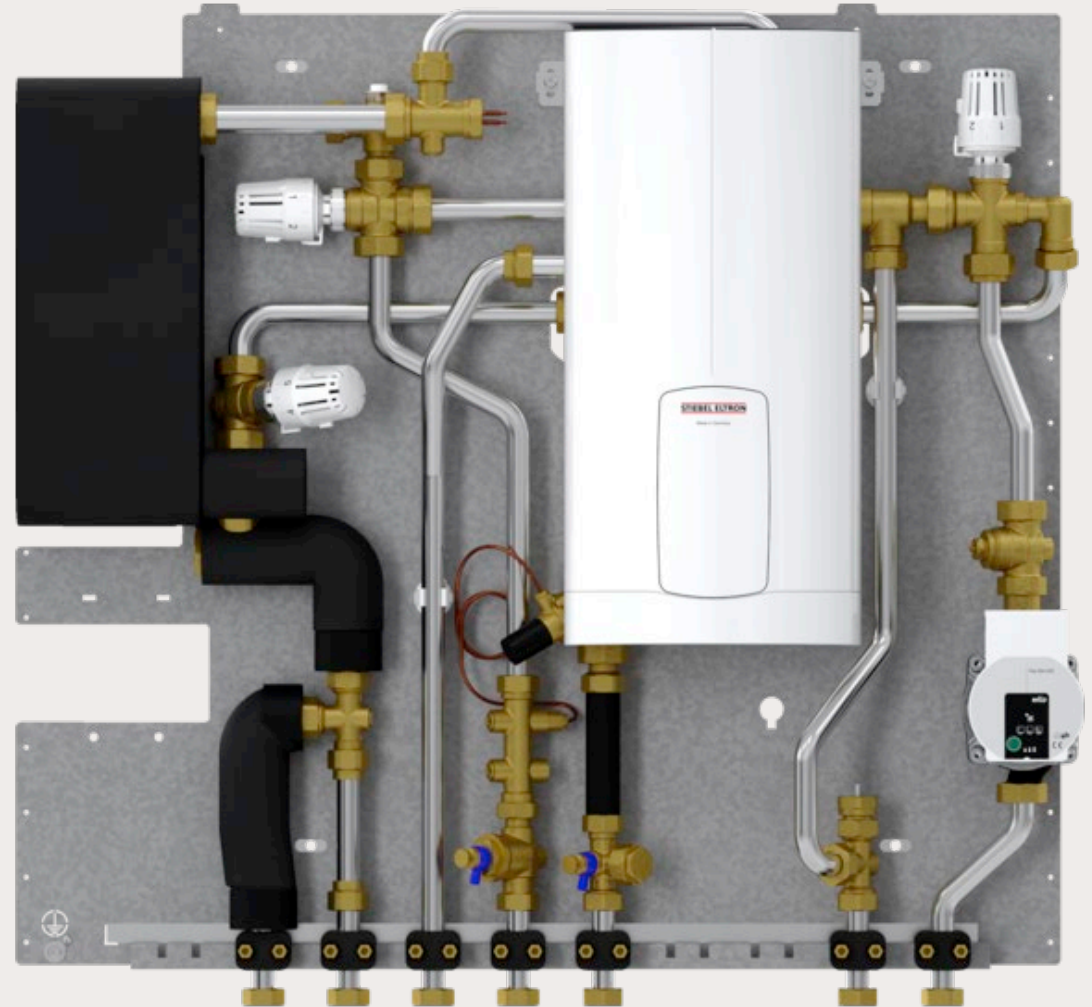
---

# Verkrijgbaarheid

Waar is de WS-DUO te verkrijgen?

- Groothandel

Voor ondersteuning bij WS-DUO producten kan contact opgenomen worden met Stiebel Eltron.



# WS-DUO

Biedt precies wat de markt nu nodig heeft:

- 1** | **Comfort voor bewoners**
- 2** | **Eenvoud voor installateurs**
- 3** | **Lagere belasting van het net**



**Bedankt voor  
de aandacht!**

## Product Management

 +31 (0)73 – 6230000

 [stiebel-eltron.nl](http://stiebel-eltron.nl)



**Legal notice** | Although we have tried to make this brochure as accurate as possible, we are not liable for any inaccuracies in its content. Information concerning equipment levels and specifications are subject to modification. The equipment characteristics described in this brochure are non-binding regarding the specification of the final product. Due to our policy of ongoing improvement, some features may have subsequently been changed or even removed. Please consult your local trade partner for information about the very latest equipment features. The images in this brochure are for reference only. The illustrations also contain installation components, accessories and special equipment, which do not form part of the standard delivery. Reprinting of all or part of this brochure only with the publisher's express permission.